

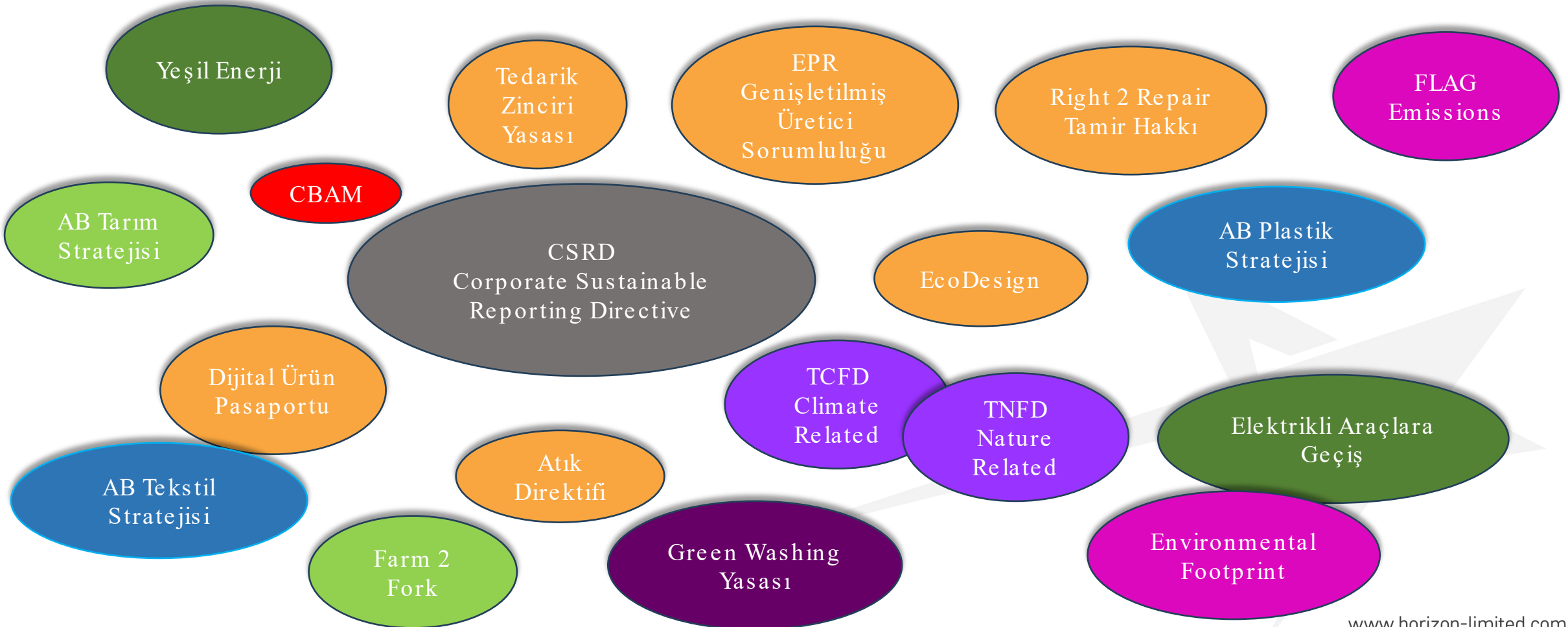


HORIZON DANIŞMANLIK LTD

Döküm Sanayisi 2030-2050 Yol Haritası

AYM Kapsamı ve Yükümlülükler

EU Green Deal



SKDM'nin Dahil Edildiği Sektörler

2023-2024

Product categories in scope of CBAM

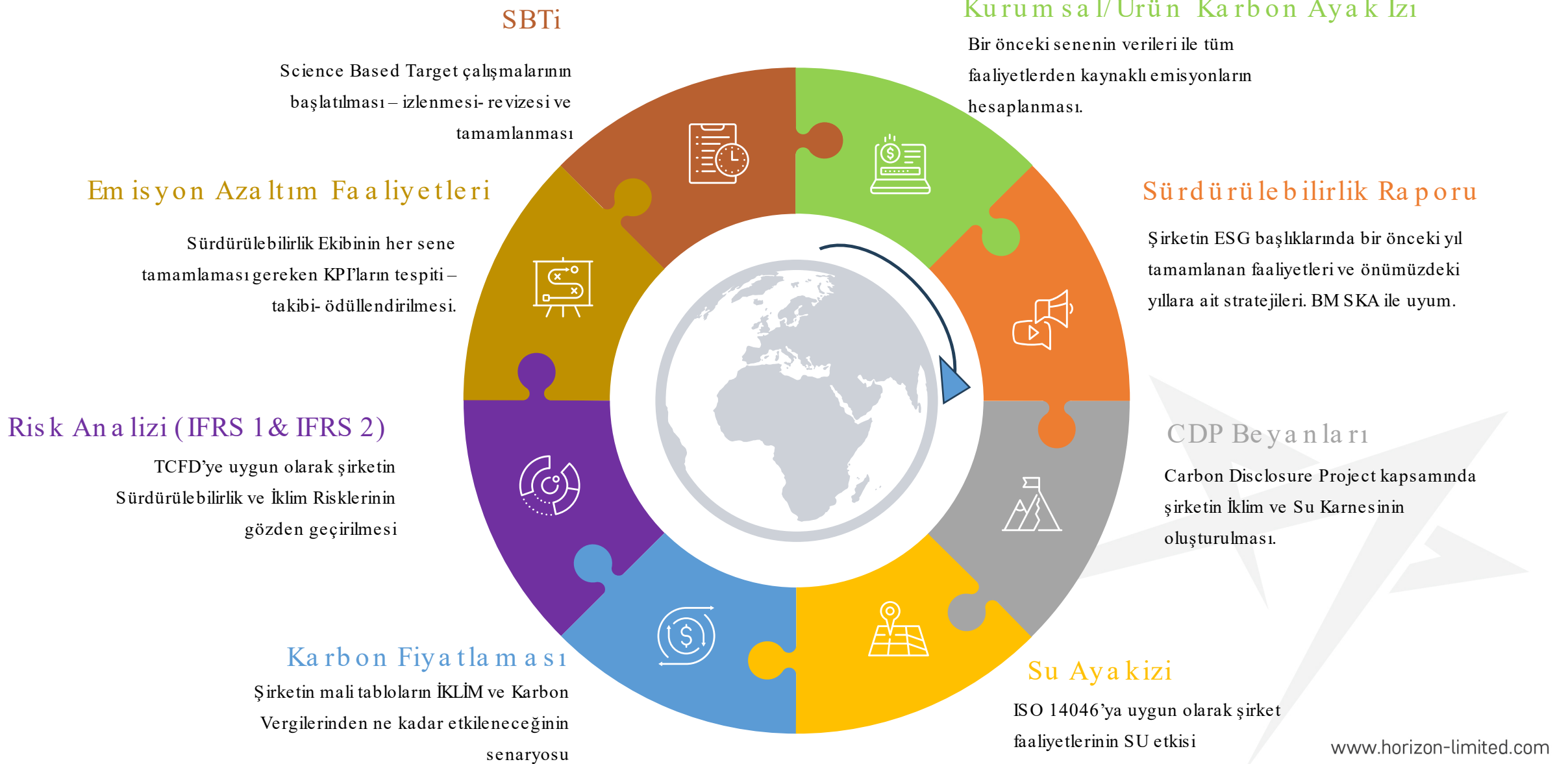
	Aluminium
	Iron & steel
	Mineral products (cement)
	Electricity
	Fertilisers
	Inorganic chemicals
	Hydrogen

2025 sonrası

Expected industries impacted

Aerospace & defence	Manufacturing
Automotive	Metals & Mining
Chemicals	Pharma & life science
Consumer	Power & utilities
Energy	Retail
Engineering & construction	Technology
Forest, paper and packaging	Others

ŞİRKETLER İÇİN SÜRDÜRÜLEBİLİRLİK YOL HARİTASI



IFRS – UFRS Standartları

ISSB – International Sustainability Standards (26 Haziran 2023)

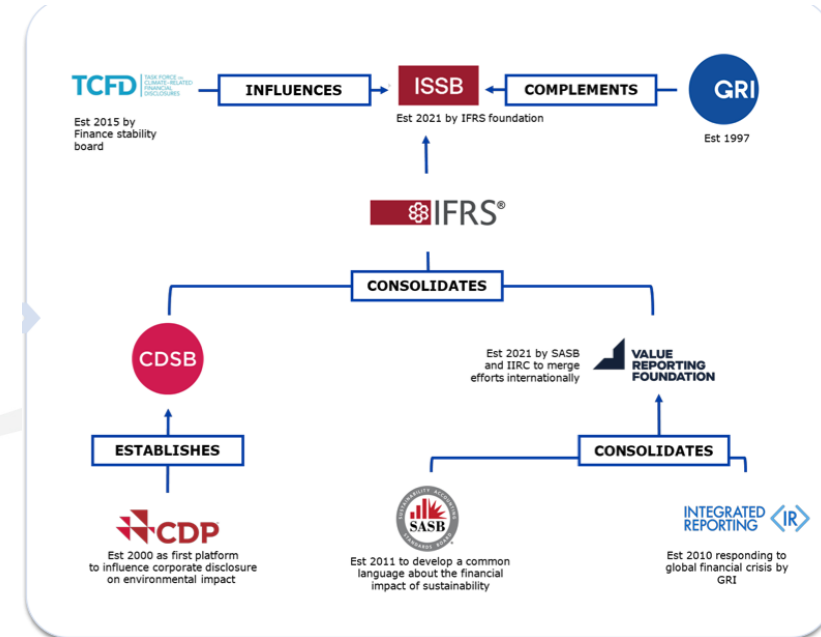
IFRS 1 : Sustainability Related Financial Disclosures

Bir işletmenin değer zinciri genelinde SÜRDÜRÜLEBİLİRLİK ile ilgili riskler ve fırsatlar hakkındaki önemli bilgilerin açıklaması.

- Şirketlerin Sürdürülebilirlik ile ilgili finansal risklerin analiz etmesi
- Kısa – Orta – Uzun vadede finansal performansa etkisini
- Şirketlerin bu konuda aldıkları stratejik kararları
- Bu kararların hedeflere dönüştürülmesini
- Hedeflerin izlenmesini
- Aynı mantık ile FIRSATLAR ın analiz edilmesini
- Fırsatların realize edilmesi için alınan kararları ve hedefleri
- Tüm risk ve fırsatların STANDART Şekilde raporlanmasını hedefliyor.

IFRS 2 : Climate Related Financial Disclosures

Bir işletmenin değer zinciri genelinde İKLİM ile ilgili riskler ve fırsatlar hakkındaki önemli bilgilerin açıklanması.



Green Washing Yasası (19 Eylül 2023)



Bir ürün ya da hizmetin **yeterli dayanak olmaksızın** çevreye yararlı (ya da en azından zararsız) olduğunun iddia edilmesi.

- Şirketlerin; web sitesi, ürün etiketi vb görselleri üzerindeki ifadeler denetime tabi olacak.
- Sürdürülebilir / Ekolojik / Bio / Naturel gibi ibareler kullanılmayacak.
- Tüketici / Yatırımcı hakları korunacak.
- Ve son olarak, parasal yaptırımlar gündemde.
- Bir sonraki aşama: Parlamento'da onaya sunulacak.
- Devreye alınma süresi : 2 yıl

AB Tedarik Zinciri Yasası (CS3D)



- 2026'nın başında uygulamaya geçmesi bekleniyor. (Almanya daha erken başlıyor)
- Şirketler, faaliyetlerinden kaynaklanan çevresel etkileri ve insan hakları ihlallerini en aza indirmek zorunda olacaklar.
- Şirketlerin, tedarikçileri ile "önleme eylem planları" geliştirmeleri, planlara uymaları için iş ortaklarından sözleşmeye dayalı taahhütler almaları gerekecek.
- AB pazarında mal ve hizmet satan tüm AB ve AB dışı "büyük şirketlere" doğrudan uygulanacaktır.
- Büyük bir şirketin tedarik zincirinin bir parçası olan bir KOBİ'nin, düzenlemeyi uygulaması ve tüm insan hakları ve çevre standartlarına uyması gerekecektir.

- I. 500+ çalışanı, global cirosu €150 million üzeri olan AB'li şirketler
- II. Cirosunun 150 milyon € ve üzerini AB'de yaptığı satışlardan elden eden şirketler
- III. 250+ çalışanı, global cirosu €40 million üzeri olan AB'li şirketler
- IV. Cirosunun 40 milyon € ve üzerini AB'de yaptığı satışlardan elden eden şirketler



Tasarı Haziran 2023'de AB Parlamentosunda onaylandı.

AB Tedarik Zinciri Yasası (CSDDD veya CS3D)

Şirketin kendi operasyonlarında, bağlı ortaklıklarında ve değer zincirlerinde ;

1. İnsan hakları ihlalleri

- Sigortasız işçi
- Sosyal haklar
- Düşük maaş
- Çocuk işçi
- Çalışma koşulları

2. Çevresel etkilerinin

- Kimyasallar
- Atıklar
- Emisyonlar



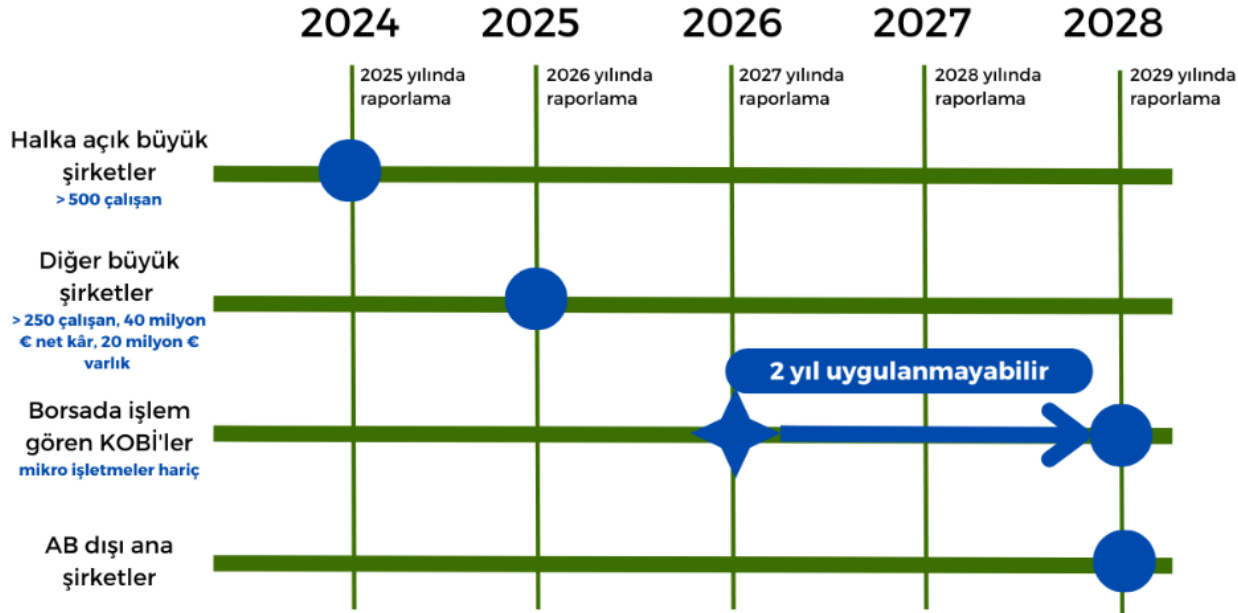
Belirlenmesi, azaltılması ve sona erdirilmesi.



- AB firmaları mali yaptırımlar: Tüm cironun cironun %5'i
- AB Dışı Şirketler : AB kamu ihalelerinden men edilme
- İsim Verme: Sorumlu şirketi ve ihlalin niteliğini belirten kamu açıklaması
- Men Edilme: Ürünlerin serbest dolaşımdan veya ihracattan men edilmesi

AB Kurumsal Sürdürülebilirlik Raporu (CSRD)

Kurumsal Sürdürülebilirlik Raporlama Direktifi Takvimi



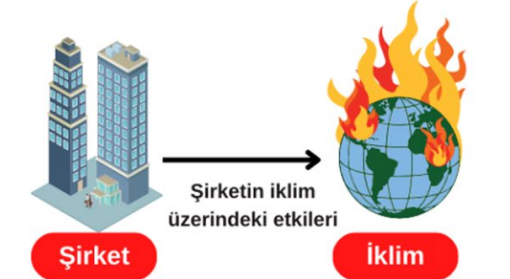
Sizin müşteri CSRD kapsamına giriyor mu?

Çifte Önemlilik (Double Materiality)

FİNANSAL ÖNEMLİLİK (FINANCIAL MATERIALITY)



ÇEVRESEL & SOSYAL ÖNEMLİLİK (ENVIRONMENTAL MATERIALITY)



Sürdürülebilirlik Raporları Double Materiality bakış açısı ile oluşturulacak.

ESG Değerlendirme



- Enerji Yönetimi
- İklim Stratejisi
- Atık Yönetimi
- Su Yönetimi
- Karbon Ayak İzi Ölçümü

- İnsan Hakları
- Çalışan Memnuniyeti
- Çocuk İşçi – Zorla Çalışma
- İş Kazaları
- Müşteri ve ürün Sorumluluğu

- YK Bağımsız Üye Sayısı
- Rekabet Kurallarına Uyum
- Etik Kurulu
- Cinsiyet Ayrımı
- İhbar Mekanizması

- ESG Boşluk Analizi çalışmamız ile müşterilerimizin Çevresel- Sosyal ve Yönetişim olmak üzere 3 temel başlıkta mevcut durumunu analizi.
- Çalışma sonucunda şirketinizin Güçlü ve Zayıf olan yönlerinizin raporlanması
- Risklerin ve Fırsatların belirlenmesi
- Ayrıca, zayıf olduğu tespit edilen başlıklarda öneriler ve KPI'lar



ISS ESG



MSCI

ecovadis

RepRisk

SBTi



SCIENCE BASED TARGETS

DRIVING AMBITIOUS CORPORATE CLIMATE ACTION

- SBTi, şirketlerin sera gazı emisyonlarını azaltma ile ilgili iklim eylemlerini bilimsel temelli bir yaklaşım ile kamuoyu ile paylaşmasını sağlıyor.
- Paris İklim Anlaşması ile belirlenen 1.5 derece hedefine ulaşılabilmesi için tedarik zincirleri ile birbirlerine bağlı şirketlerin, sektörel farklılıkları da dikkate alacak şekilde gerçekçi sera gazı azaltım planları hazırlamaları gerekiyor.

Kapsam 1 & 2

Sıcaklık, zaman aralığı ve emisyon kapsamı

SBTi kriterlerine göre şirketlerin 5-10 yıl içerisinde ulaşacakları 1.5 dereceye uyumlu Kapsam 1 & 2 hedeflerini doğrulama için teslim etmeleri gerekiyor. Kapsam 1 & 2 emisyonlarının maksimum %5'i hariç tutulabilir.

Metotlar

- Tarım, arazi ve ormancılık haricindeki bütün sektörler yıllık %4.2 emisyon azaltım hedefi benimsemeli
- 2025 yılı için %80 ve 2030 yılı için %100 yenilenebilir enerji hedefi (Kapsam 2) belirlenmeli

Kapsam 3

Kapsam 3 emisyonlar %40'tan az

Bu durumda Kapsam-3 için hedef belirlemek gerekmiyor.

Kapsam 3 emisyonlar %40'tan fazla

Şirketler GHG Protokolü'ne uygun olarak tedarikçileri/müşterileri ile iş birliği içerisinde Kapsam-3 emisyonlarının en az %67'sini içerecek şekilde 5-10 yıllık emisyon azaltım hedeflerini SBTi'ye teslim etmeli

Metotlar

- Mutlak azaltım
- Sektör-spesifik yol haritaları
- Ekonomik yoğunluk
- Fiziksel yoğunluk
- Tedarikçi/müşteri etkileşimi
- Detay için [SBTi Kurumsal Rehberi](#) inceleyin.



Eser ERGİNOĞLU

Managing Partner

+90 539 584 30 87

+90212 9967170

eser.erginoglu@horizon-limited.com

Teşekkür Ederiz