



**1000000**  
BİR MİLYONUNCU TRAKTÖR  
TürkTraktör

**04.11.2023**  
**Türk Traktör**



# Bir Bakışta TürkTraktör



1954  
yılında kuruldu



Yıllık  
54.000 adet  
traktör üretim kapasitesi\*

Toplam 2.887 personel\*\*  
2.173 saha çalışanı  
714 ofis çalışanı



## Ortaklık Yapısı

Koç

%37,5

BORSA  
İSTANBUL

%25

CNH  
INDUSTRIAL

%37,5



### Ankara Fabrikası

Motor, Transmisyon ve Aks Üretim Merkezi  
İş Makinesi Üretim Merkezi  
Açılış : 25.06.1954  
Kapalı Alan : 82.000 m<sup>2</sup>  
Toplam Alan : 257.325 m<sup>2</sup>



### İzmir İş Makineleri Tesisi

Açılış : 18.09.2014  
Kapalı Alan : 3.157 m<sup>2</sup>  
Toplam Alan : 6.396 m<sup>2</sup>



### Erenler Fabrikası

Boyahane ve Traktör Montaj Süreçleri  
Açılış : 17.06.2014  
Kapalı Alan : 68.613 m<sup>2</sup>  
Toplam Alan : 402.162 m<sup>2</sup>



### Akyurt - Ankara Satış Sonrası Operasyon Merkezi

Açılış : 01.04.2010  
Kapalı Alan : 18.279 m<sup>2</sup>  
Toplam Alan : 20.820 m<sup>2</sup>



### Ankara İş Makineleri Tesisi

Kapalı Alan : 3.245 m<sup>2</sup>  
Toplam Alan : 9.748 m<sup>2</sup>



### İstanbul Arge Merkezi

Açılış : 16.03.2018  
Kapalı Alan : 350 m<sup>2</sup>

# Bir Bakışta TürkTraktör

Türk otomotiv sektörünün halen faaliyette olan **en eski üretici kuruluşu**

## SEKTÖRÜNDE İLK AR&GE MERKEZİ

2009 yılında Sanayi Bakanlığı tarafından akredite edilen **5.000 m<sup>2</sup>**'lik Ar&Ge merkezi

2018 yılında İstanbul'da açılan ve 2019 yılında Sanayi Bakanlığı tarafından akredite edilerek Ar&Ge merkezi olan Ar&Ge, Tasarım ve İnovasyon Ofisi

**9**'u uluslararası olmak üzere, toplam **212** aktif patent\*

**129**'u araştırmacı olmak üzere oluşan toplam **162** Ar&Ge personeli\*

1

## Geniş ürün gamı ile lider traktör üreticisi

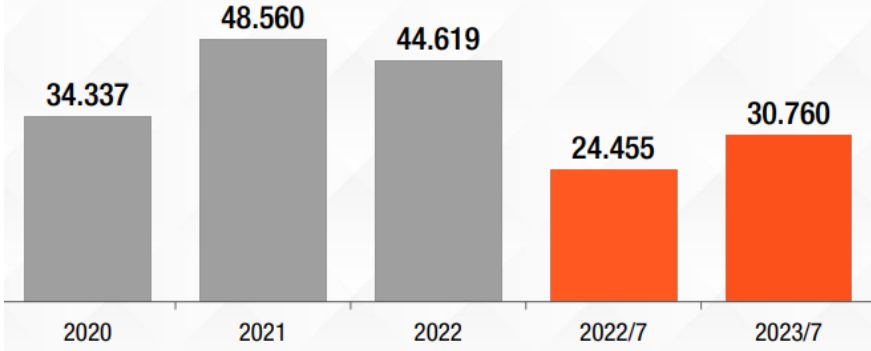


- ▶ 50.000 adet traktör kapasitesi ile Türkiye'nin en büyük traktör üreticisi
- ▶ Traktör pazarında kesintisiz 15 yıldır lider
- ▶ Güçlü ihracat performansı
- ▶ Türkiye'de en geniş ve profesyonel satış ve satış sonrası ağı
- ▶ Yüksek kalitede, gelişmiş traktörler geliştiren güçlü Ar&Ge kapasitesi
- ▶ Son teknoloji üretim süreçleri

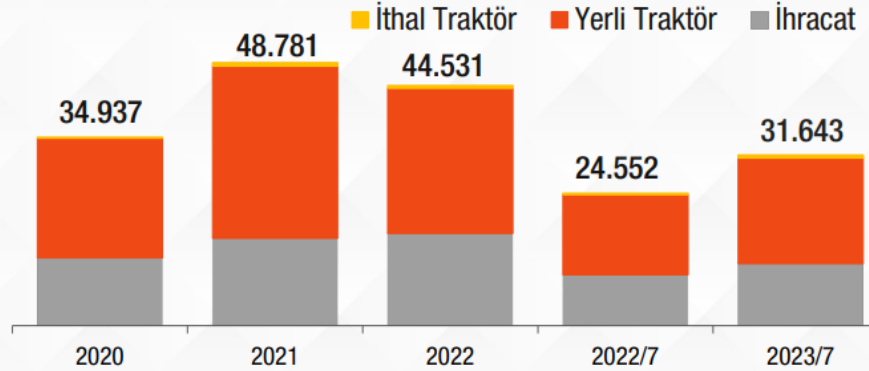


# Bir Bakışta TürkTraktör

## Traktör Üretim (adet)



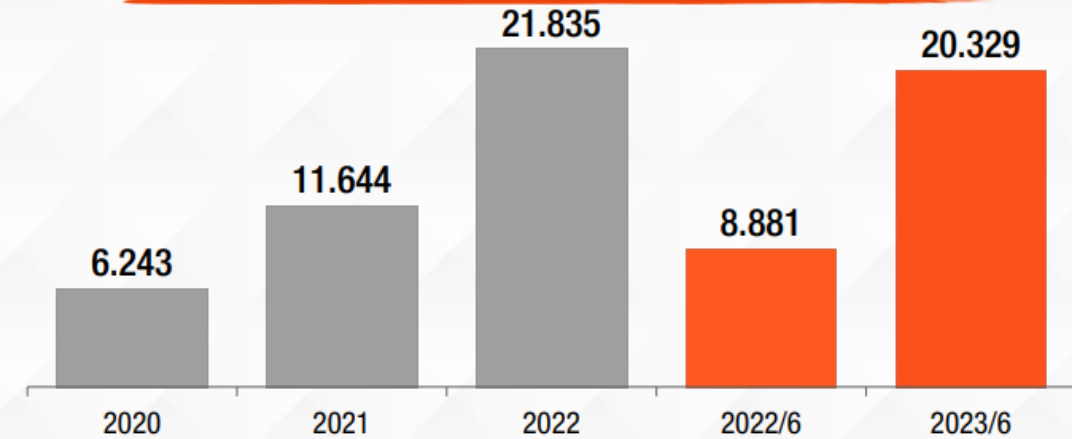
## Toplam Traktör Satış (adet)



## İç Pazar Sektör Dinamikleri



## Toplam Ciro (milyon TL)



# Markalar & Ürünler



Yerli Traktörler (48HP-145HP)  
İthal Traktörler (116HP-380HP)



Yerli Traktörler (55HP-114HP)  
İthal Traktörler (114 HP-380HP)



Hafif İş Makineleri



Hafif İş Makineleri



Ağır İş Makineleri



Tarımsal Ekipmanlar



Tarımsal Ekipmanlar



TürkTraktör

Tarımsal Ekipmanlar





# Markalar & Ürünler

**NEW HOLLAND**  
AGRICULTURE

- Kesintisiz 16 yıldır pazar lideri
- **%34,3\*** pazar payı
- Tüm bölgeleri kapsayan en geniş bayi ağı
- Geniş Müşteri portföyü



**CASE II**  
AGRICULTURE

- Hedef kitle; profesyonel çiftçiler
- **%8,5\*** pazar payı



**NEW HOLLAND**  
CONSTRUCTION



- Artan satışlarımız ile iş makinesi pazarındaki konumumuzu güçlendiriyoruz.
- 2020 yılının başında fabrikamızda üretmeye başladığımız New Holland ve CASE Yerli Kazıyıcı Yükleyicilerin satışlarında 2022 yılında geçen yıla göre **%8 artış**

**CASE**  
CONSTRUCTION



\*2023/7 TÜİK trafik kayıtlarına göre

# Türkiye Traktör Pazarı

1000000  
BİR MİLYONUNCU TRAKTÖR  
TürkTraktör

~2M

Toplam  
Traktör

~1,3M\*

Aktif olarak  
kullanılan  
Traktör

650Bin

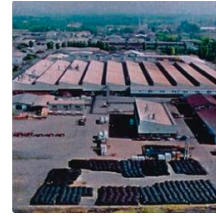
35 yaş üzeri  
Traktör

%48

24 yaş üzeri  
Traktör Payı

2022 yılı traktör satış adedi bakımından Türkiye, Dünya'nın **en büyük 4.** traktör pazarı







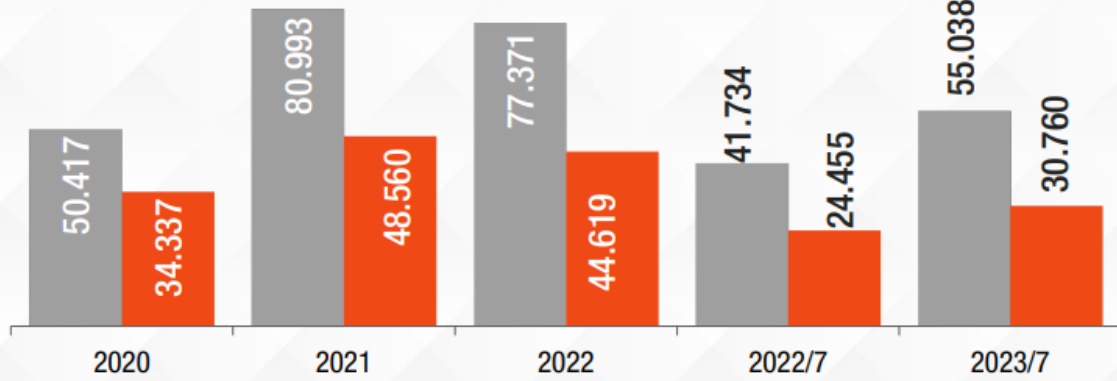
# Türkiye Traktör Pazarı



## Türkiye Traktör Üretimi\* (adet)

Kaynak: Tarmakbir

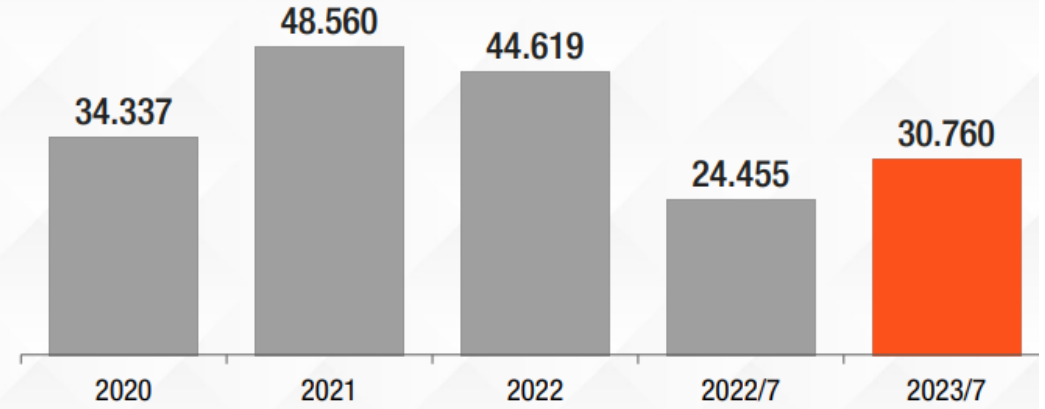
■ Toplam ■ TürkTraktör



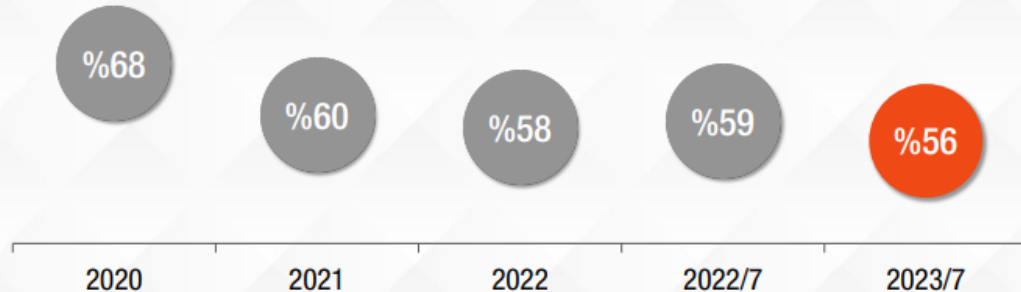
\*2021 yılı ve sonrası Same-Deutz'un üretim rakamları eklenerek güncellenmiştir.



## TürkTraktör'ün Üretimi (adet)



## Yurt İçi Üretimde TürkTraktör'ün Payı\*



\*2021 yılı ve sonrası Same-Deutz'un üretim rakamları toplam üretime eklendikten sonra yeniden hesaplanmıştır.

2023 yılının ilk yedi ayında **55.038 adet** traktör üretilen Türkiye'de toplam üretimin **%56'sı TürkTraktör** tarafından karşılanmıştır.

Kaynak: Tarmakbir



**100000**   
BİR MİLYONUNCU TRAKTÖR  
TürkTraktör

**Traktörde Döküm**





## Motor Grubu

Silindir Bloğu

Silindir Kafası

Karter

Volan

Volan Koruma

Krank Mili

Diğer

## Gövde Grubu

Transmisyon Gövdesi

Şanzuman Gövdesi

Arka Aks Gövdesi

Hidrolik Kaldırıcı

PTO Grubu

Diğer

## Ön Aks Grubu

Aks Gövdesi

Ön Dingil Mesnedi

Ön Ağırlık Mesnedi

Knucle

Diğer

## Ağırlık Grubu

Ön Çanta Ağırlıklar

Arka Jant Ağırlıkları

## Hidrolik Grubu

Valfler

Diğer



Toplam Traktör Ağırlığının %65'i Döküm

Toplam Traktör Maliyetinin %30 Döküm

Toplam Motor Maliyetinin %40 Döküm

İşlenmiş veya ham olarak pik, sfero ve alüminyum döküm alımı

660 Mio€ satılma cirosunda %21 döküm cirosu

0.5Kg dan 250Kg a kadar döküm parça çeşitliliği

Yıllık 130K ton döküm alımı

430 tedarikçi içinde 34 döküm tedarikçisi (11 yurtdışı)



**TürkTraktör**





**100000**   
BİR MİLYONUNCU TRAKTÖR  
TürkTraktör

**Teşekkürler**

