



**TÜRKİYE DÖKÜM
SANAYİCİLERİ
DERNEĞİ**
THE TURKISH FOUNDRY
ASSOCIATION

ARALIK AYI HAMMADDE FİYATLARI ENDEKSİ

RAW MATERIALS INDEX – DECEMBER

06.01.2025



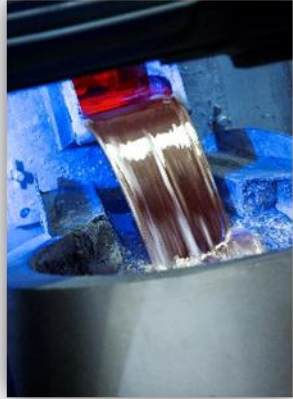
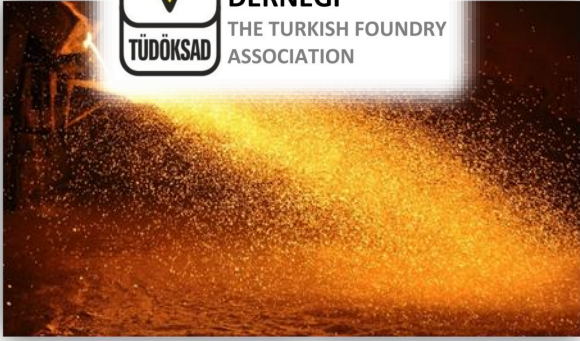
-  /Turkish Foundry Association
-  /Tüdöksad @TurkDokum
-  /Tüdöksad - Türkiye Döküm Sanayicileri Derneği
-  /tudoksad1976
-  /Türkiye Döküm Sanayicileri Derneği

akademi.tudoksad.org.tr
www.dokumhane.net



The World
Foundry
Organization





Önemli Açıklamalar / Important Information (3-5)

TÜDÖKSAD Hammadde Endeksleri / TÜDÖKSAD Raw Material Indexes (6-11)

CAEF & FEAF Hammadde Endeksleri / International Raw Material Indexes (12-13)

Metals Hub Ferro Alaşım Endeksleri / Metals Hub Ferro Alloy Indexes ÜYE ÖZEL

LMĖ Alüminyum&Nikel Aylık Ortalama / LME Aluminium&Nikel Cash-Settlements (14-15)

EPIAŞ Doğal Gaz Göstergeleri / EPIAŞ Natural Gas References (16)

EPDK Dönemlik & Yıllık Endeksleri / EPDK Periodic Electricity Index and Ratios (17-18)

EPIAŞ PTF & YEKDEM Ortalamaları / EPIAŞ Periodic Weighted Energy Averages (19-24)

TÜİK Yurt İçi Üretici Fiyat Endeksleri / TURKSTAT Domestic Producer Price Indexes (25-30)

TCMB Döviz Kurları / TCMB Exchange Rates (31-33)

Önemli Açıklamalar

Important Information

Hammadde Fiyat Farkı

Dökümhaneler uzun süreli sözleşmeler ile yaptıkları üretimlerde, üretimin en önemli girdisi olan metalik hammaddelerin piyasalarda oluşan fiyat değişimleri karşısında üretimi devam ettirmek amacıyla çözümler üretmektedirler.

Faaliyetin devamı ve müşterilere sevkiyatları aksamaması amacıyla 2003 yılında Avrupa Dökümhaneleri Birliği öncülüğünde İspanya, İtalya ve Almanya ile beraber Tüm Avrupa ülkelerinde ana sanayi ve dökümhaneler arasında Hammadde Fiyat Farkı uygulaması başlatılmıştır.

Avrupalı ana sanayilere çalışan Dökümhaneler de müşterilerinden CAEF'in her ay yayınladığı Avrupa Metalik Malzeme Endeks'ine bağlı olarak Hammadde Fiyat Farkını dönemler halinde hesaplayarak talep etmektedirler.



Raw Material Extra Charge

Foundries for their longterm sales agreement try to find solutions to hedge against metallic raw materials price changes.

To secure the continuance of production and avoid delays in deliveries, in 2003 The European Foundry Association (CAEF) together with Spain, Italy and Germany, pioneered the implementation of Raw Material Extra Charge between primary industries and foundries within Europe.

Upon the implementation of Raw Material Extra Charge, the foundries supplying European primary industries claim the extra charges from their customers which is calculated on the basis of the CAEF Metallic Material Index published on a monthly basis.



TÜRKİYE DÖKÜM
SANAYİCİLERİ
DERNEĞİ
THE TURKISH FOUNDRY
ASSOCIATION

Önemli Açıklamalar Important Information

Pik, Sfero ve Çelik Döküm Hammaddeleri

Pik, Sfero ve Çelik Döküm Üretiminde:

1000 Ton üretim için 1100 ila 1200 Ton arasında hurda, pik ve alaşım malzemelerinden oluşan temel metalik hammaddeler kullanılmaktadır.

Üretilen malzemenin özelliklerine göre dökümhanelerde piyasadan temin edilen hurda ve pik demirine alaşım malzemeleri katkıları ile istenen metalurjik özellikler elde edilir.



Grey Cast Iron, Ductile Cast Iron and Steel Castings Raw Materials

In the production of grey cast iron, ductile cast iron and steel castings:

For an output of 1.000 tons of cast material, approximately 1.100 to 1.200 tons of metallic raw materials - scrap, pig and casting alloys are used.

Depending on the characteristics of the output, the foundries formulate the right mixture for the required metallurgical specifications by adding up casting alloys to the scrap and pig iron supplied from the market.



The World
Foundry
Organization



The European
Foundry Association



Önemli Açıklamalar

Important Information

*TÜDÖKSAD, metal döküm endüstrisi için hammaddeler (hurda ve pik demir grupları) hakkında aylık referans fiyat bilgisi yayınlamaktadır. Yayımlanan fiyatlar, üye kuruluşlardan toplanan alış ve satış fiyatlarına dayanmaktadır. TÜDÖKSAD fiyatları sadece döküm endüstrisi için ana hammaddelerin işlem fiyatındaki piyasa eğilimleri ile ilgili bilgi amaçlı yayınlanmaktadır.

TÜDÖKSAD, fiyat endeksinin kaynağı, hazırlanması ve sergilenmesi konusunda çok dikkatli olmasına rağmen, bilgilerin doğru, eksiksiz veya güncel olduğuna dair açık veya zımni hiçbir sorumluluk kabul etmemektedir. TÜDÖKSAD Fiyat Endeksine eriştiğinizde, yukarıdaki şartları anlamış ve kabul etmiş sayılırsınız.

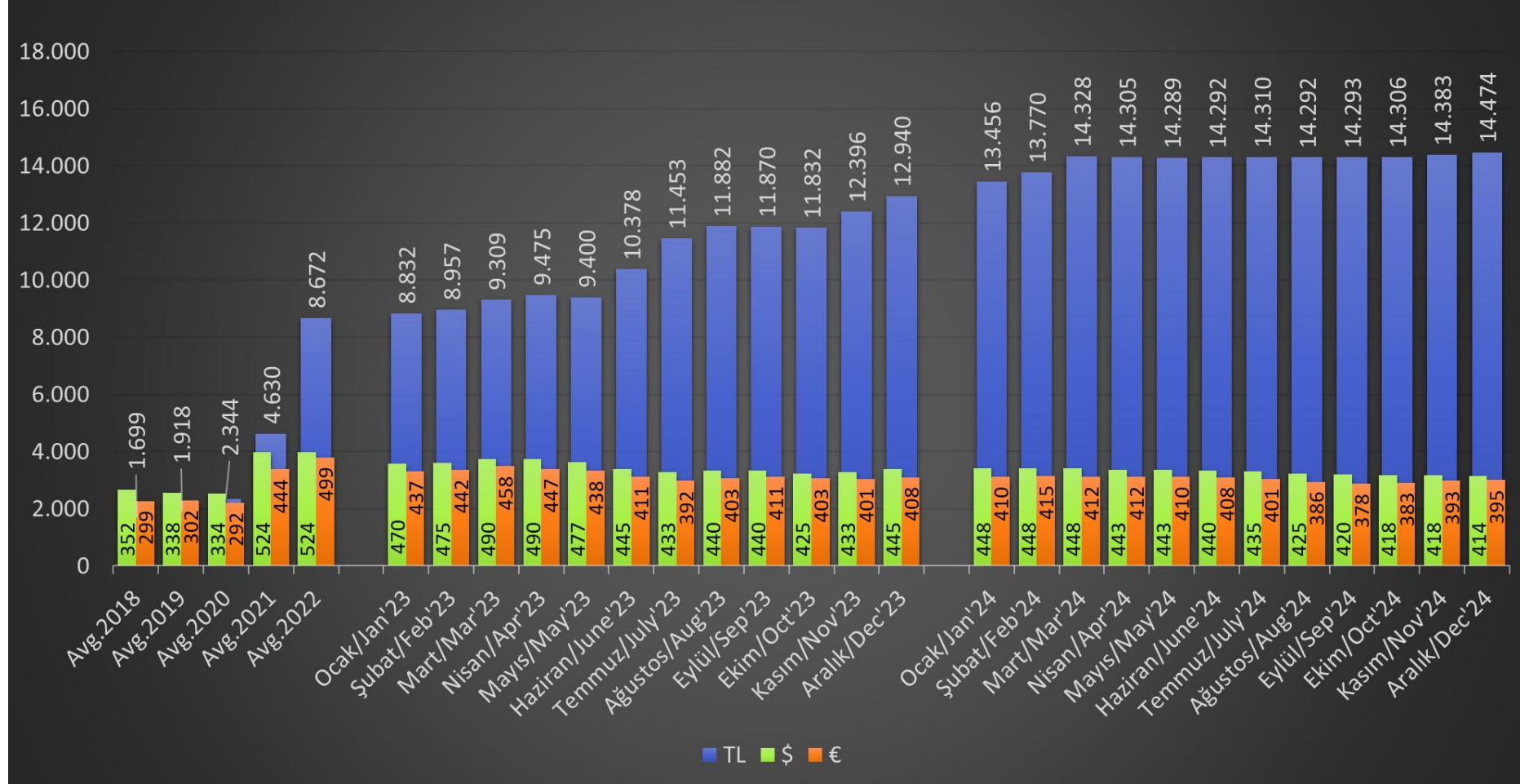


*TÜDÖKSAD publishes monthly reference price information on raw materials (scrap and pig iron groups) for the metal casting industry. The published prices are based on bid and ask prices collected from the member organizations. TÜDÖKSAD prices are published only for serving to inform about current market trends in the transaction prices of main raw materials for the foundry industry.

Although TÜDÖKSAD is very careful about the origin, preparation and display of the price index, it does not accept any express or implied responsibility for the accuracy, completeness or up-to-dateness of given information and disclaims any liability. When you access the TÜDÖKSAD Price Index, you are deemed to have understood and accepted the above mentioned terms.

TÜDÖKSAD Hammadde Endeksleri | TÜDÖKSAD Raw Material Indexes

DKP Hurda Fiyat Endeksi | New Steel Scrap Material Prices Ortalama (TL/Ton) Average

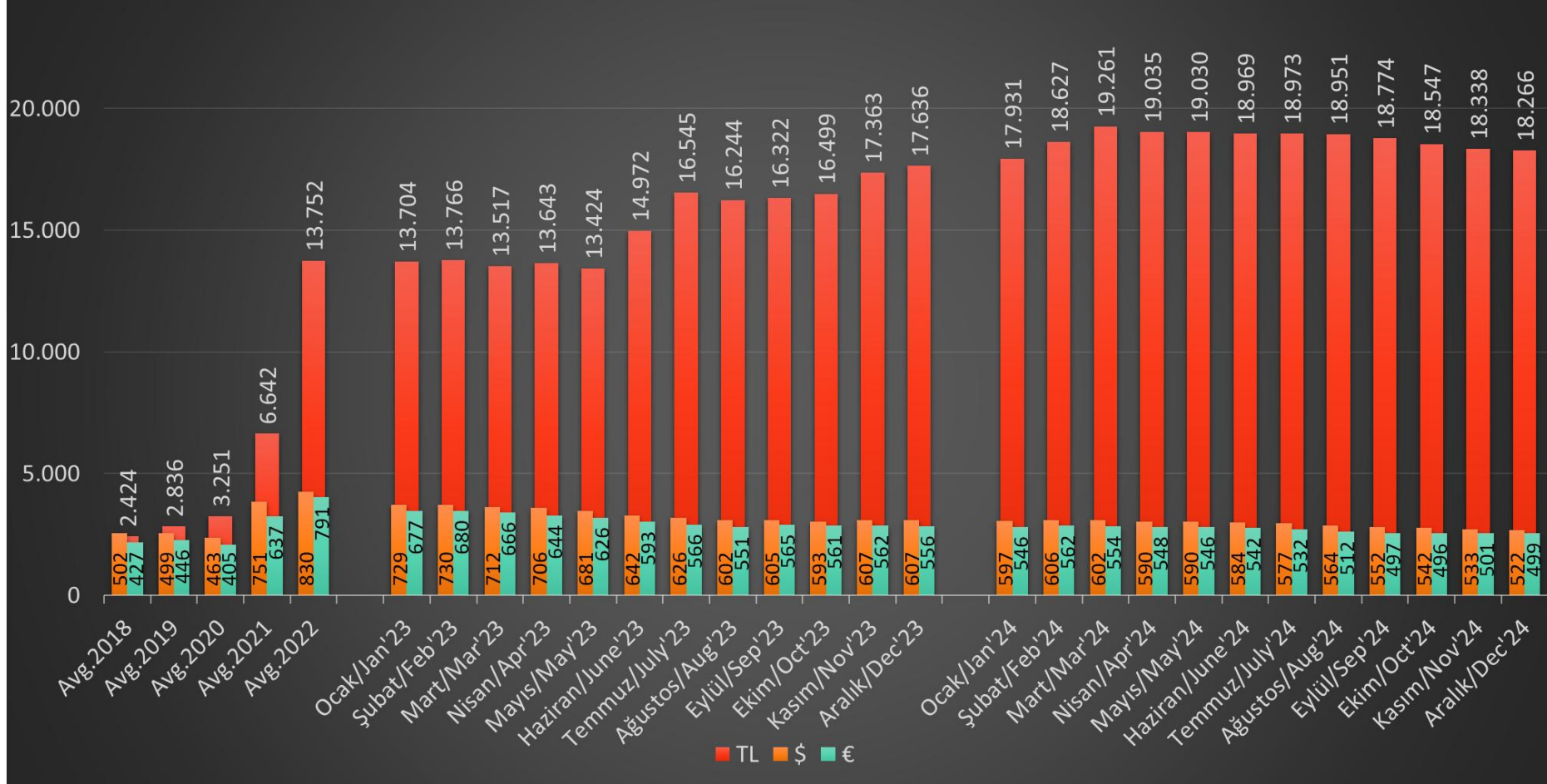


TCMB Avg.	2020	2021	2022	2023	Ocak Jan'24	Şubat Feb'24	Mart Mar'24	Nisan Apr'24	Mayıs May'24	Haziran June'24	Temmuz July'24	Ağustos Agu'24	Eylül Sep'24	Ekim Oct'24	Kasım Nov'24	Aralık Dec'24
TL / \$	7,01	8,84	16,56	23,75	30,03	30,74	31,98	32,29	32,26	32,48	32,90	33,63	34,03	34,23	34,41	34,96
TL / €	8,03	10,43	17,38	25,69	32,82	33,17	34,78	34,71	34,83	35,02	35,66	36,99	37,79	37,37	36,63	36,63



TÜDÖKSAD Hammadde Endeksleri | TÜDÖKSAD Raw Material Indexes

Sfero Piki Fiyat Endeksi | Nodular Pig Iron Material Prices Ortalama (TL/Ton) Average

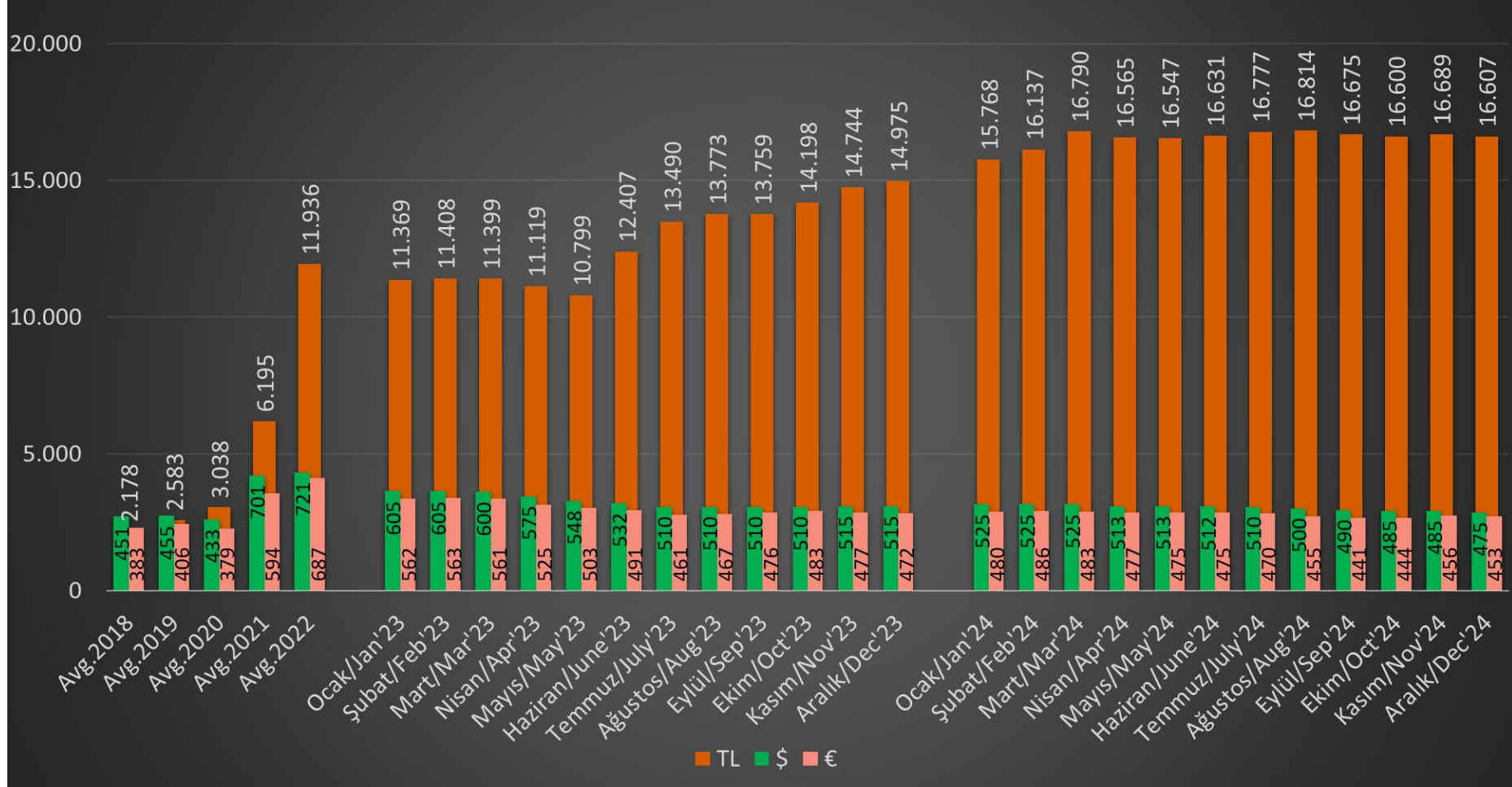


TCMB Avg.	2020	2021	2022	2023	Ocak Jan'24	Şubat Feb'24	Mart Mar'24	Nisan Apr'24	Mayıs May'24	Haziran June'24	Temmuz July'24	Ağustos Agu'24	Eylül Sep'24	Ekim Oct'24	Kasım Nov'24	Aralık Dec'24
TL / \$	7,01	8,84	16,56	23,75	30,03	30,74	31,98	32,29	32,26	32,48	32,90	33,63	34,03	34,23	34,41	34,96
TL / €	8,03	10,43	17,38	25,69	32,82	33,17	34,78	34,71	34,83	35,02	35,66	36,99	37,79	37,37	36,63	36,63



TÜDÖKSAD Hammadde Endeksleri | TÜDÖKSAD Raw Material Indexes

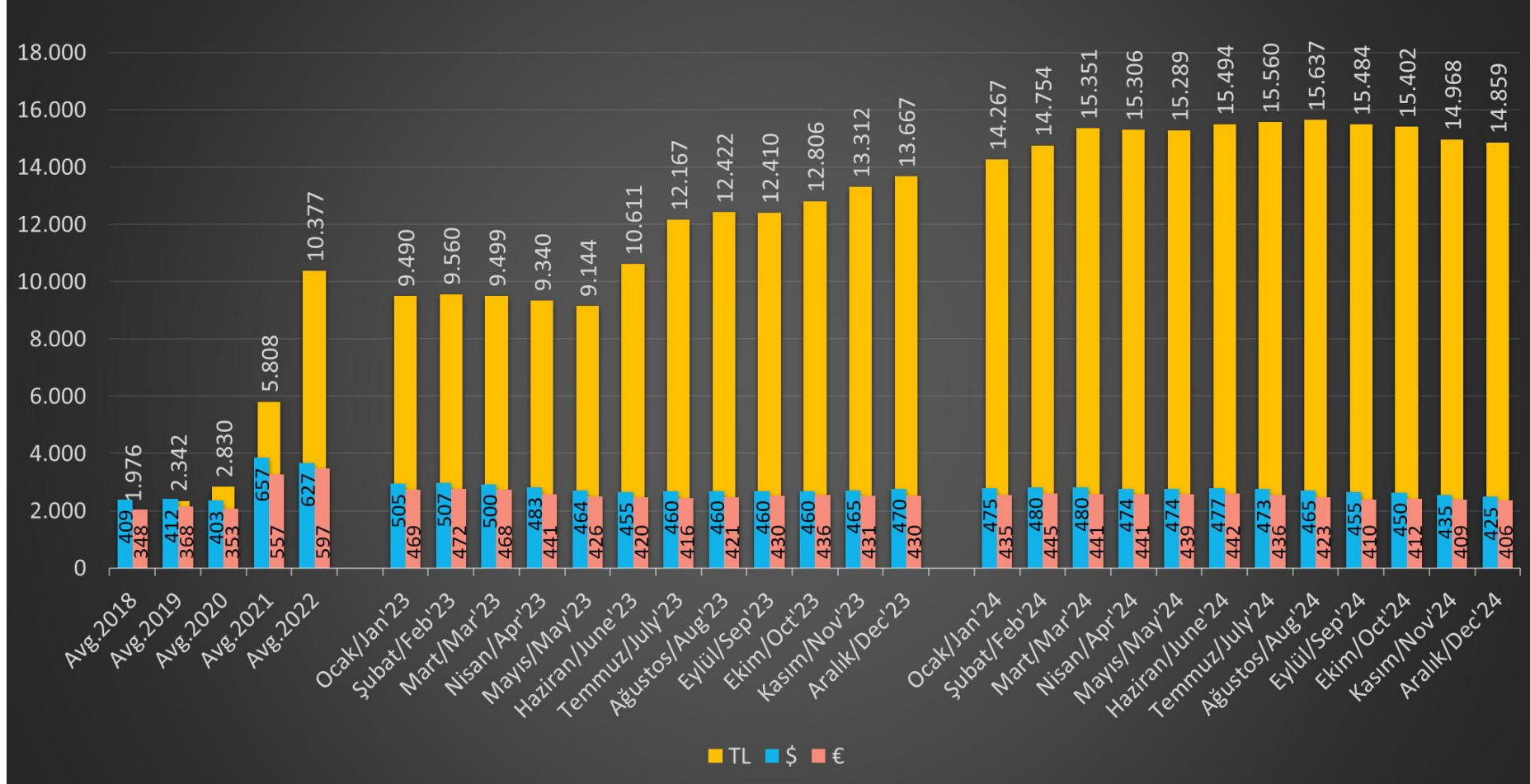
Hematit Piki Fiyat Endeksi | Hematite Pig Iron Material Prices Ortalama (TL/Ton) Average



TCMB Avg.	2020	2021	2022	2023	Ocak Jan'24	Şubat Feb'24	Mart Mar'24	Nisan Apr'24	Mayıs May'24	Haziran June'24	Temmuz July'24	Ağustos Agu'24	Eylül Sep'24	Ekim Oct'24	Kasım Nov'24	Aralık Dec'24
TL / \$	7,01	8,84	16,56	23,75	30,03	30,74	31,98	32,29	32,26	32,48	32,90	33,63	34,03	34,23	34,41	34,96
TL / €	8,03	10,43	17,38	25,69	32,82	33,17	34,78	34,71	34,83	35,02	35,66	36,99	37,79	37,37	36,63	36,63



Çelik Piki Fiyat Endeksi / Basic Pig Iron Material Prices Ortalama (TL/Ton) Average



TCMB Avg.	2020	2021	2022	2023	Ocak Jan'24	Şubat Feb'24	Mart Mar'24	Nisan Apr'24	Mayıs May'24	Haziran June'24	Temmuz July'24	Ağustos Agu'24	Eylül Sep'24	Ekim Oct'24	Kasım Nov'24	Aralık Dec'24
TL / \$	7,01	8,84	16,56	23,75	30,03	30,74	31,98	32,29	32,26	32,48	32,90	33,63	34,03	34,23	34,41	34,96
TL / €	8,03	10,43	17,38	25,69	32,82	33,17	34,78	34,71	34,83	35,02	35,66	36,99	37,79	37,37	36,63	36,63



TÜDÖKSAD Hammadde Endeksleri | TÜDÖKSAD Raw Material Indexes

TCMB Avg. Exchange Rates	TL / \$	TL / €
Avg.2019	5,68	6,36
Avg.2020	7,01	8,03
Avg.2021	8,84	10,43

Hurda/Scrap		
Ortalama / Average		
TL	\$	€
1.699	352	299
1.918	338	302
2.344	334	292
4.630	524	444

Sfero Piki/Nodular Pig Iron		
Ortalama / Average		
TL	\$	€
2.424	502	427
2.836	499	446
3.251	463	405
6.642	751	637

Hematit Piki/Hematite Pig Iron		
Ortalama / Average		
TL	\$	€
2.178	451	383
2.583	455	406
3.038	433	379
6.195	701	594

Çelik Piki/Basic Pig Iron		
Ortalama / Average		
TL	\$	€
1.976	409	348
2.342	412	368
2.830	403	353
5.808	657	557

Ocak/Jan'22	13,52	15,31
Şubat/Feb'22	13,68	15,50
Mart/Mar'22	14,60	16,10
Nisan/Apr'22	14,71	15,98
Mayıs/May'22	15,55	16,42
Haziran/June'22	17,02	18,02
Temmuz/July'22	17,40	17,77
Ağustos/Aug'22	18,03	18,29
Eylül/Sept'22	18,30	18,18
Ekim/Oct'22	18,60	18,28
Kasım/Nov'22	18,63	18,93
Aralık/Dec'22	18,67	19,73

7.367	545	481
8.206	600	529
10.702	733	665
10.853	738	679
9.561	615	582
8.035	472	446
7.850	451	442
8.295	460	453
8.329	455	458
8.275	445	453
8.009	430	423
8.588	460	435

10.846	802	708
12.386	906	799
16.253	1.113	1.010
14.875	1.012	931
14.251	917	868
13.695	805	760
14.073	809	792
13.776	764	753
13.930	761	766
13.823	743	756
13.525	726	714
13.584	728	688

9.435	698	616
11.352	830	732
14.750	1.010	916
13.603	925	851
12.904	830	786
12.086	710	671
11.574	665	651
11.812	655	646
11.624	635	640
11.529	620	631
11.268	605	595
11.295	605	572

8.759	648	572
10.682	781	689
13.357	915	830
12.720	865	796
11.505	740	700
10.384	610	576
9.921	570	558
9.738	540	532
9.610	525	529
9.484	510	519
9.126	490	482
9.242	495	468

TÜDÖKSAD Hammadde Endeksleri | TÜDÖKSAD Raw Material Indexes

TCMB Avg. Exchange Rates	TL / \$	TL / €
Şubat/Feb'23	18,86	20,25
Mart/Mar'23	19,00	20,31
Nisan/Apr'23	19,34	21,19
Mayıs/May'23	19,71	21,46
Haziran/June'23	23,32	25,24
Temmuz/July'23	26,45	29,24
Ağustos/Aug'23	27,01	29,48
Eylül/Sep'23	26,98	28,88
Ekim/Oct'23	27,84	29,40
Kasım/Nov'23	28,63	30,88
Aralık/Dec'23	29,08	31,75

Hurda/Scrap		
Ortalama / Average		
TL	\$	€
8.832	470	437
8.957	475	442
9.309	490	458
9.475	490	447
9.400	477	438
10.378	445	411
11.453	433	392
11.882	440	403
11.832	439	410
11.832	425	403
12.396	433	401
12.940	445	408

Sfero Piki/Nodular Pig Iron		
Ortalama / Average		
TL	\$	€
13.704	729	677
13.766	730	680
13.517	712	666
13.643	706	644
13.424	681	626
14.972	642	593
16.545	626	566
16.244	602	551
16.322	605	565
16.499	593	561
17.363	607	562
17.636	607	556

Hematit Piki/Hematite Pig Iron		
Ortalama / Average		
TL	\$	€
11.369	605	562
11.408	605	563
11.399	600	561
11.119	575	525
10.799	548	503
12.407	532	491
13.490	510	461
13.773	510	467
13.759	510	476
14.198	510	483
14.744	515	477
14.975	515	472

Çelik Piki/Basic Pig Iron		
Ortalama / Average		
TL	\$	€
9.490	505	469
9.560	507	472
9.499	500	468
9.340	483	441
9.144	464	426
10.611	455	420
12.167	460	416
12.422	460	421
12.410	460	430
12.806	460	436
13.312	465	431
13.667	470	430

Ocak/Jan'24	30,03	32,82
Şubat/Feb'24	30,74	33,17
Mart/Mar'24	31,98	34,78
Nisan/Apr'24	32,29	34,71
Mayıs/May'24	32,26	34,83
Haziran/June'24	32,48	35,02
Temmuz/July'24	32,90	35,66
Ağustos/Aug'24	33,63	36,99
Eylül/Sep'24	34,03	37,79
Ekim/Oct'24	34,23	37,37
Kasım/Nov'24	34,41	36,63
Aralık/Dec'24	34,96	36,63

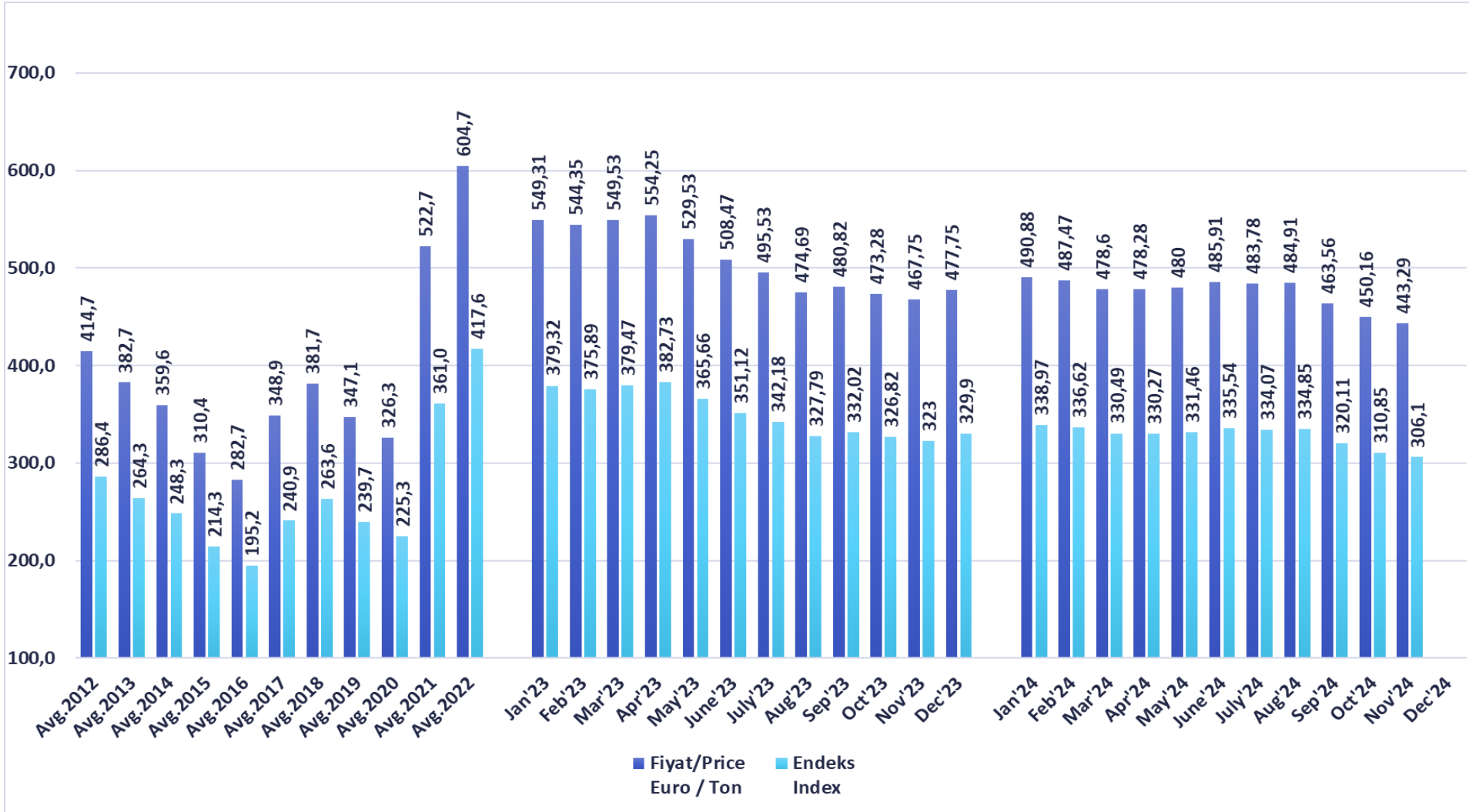
13.456	448	410
13.770	448	415
14.328	448	412
14.305	443	412
14.289	443	410
14.292	440	408
14.310	435	401
14.292	425	386
14.293	420	378
14.306	418	383
14.383	418	393
14.474	414	395

17.931	597	546
18.627	606	562
19.261	602	554
19.035	590	548
19.030	590	546
18.969	584	542
18.973	577	532
18.951	564	512
18.774	552	497
18.547	542	496
18.338	533	501
18.266	522	499

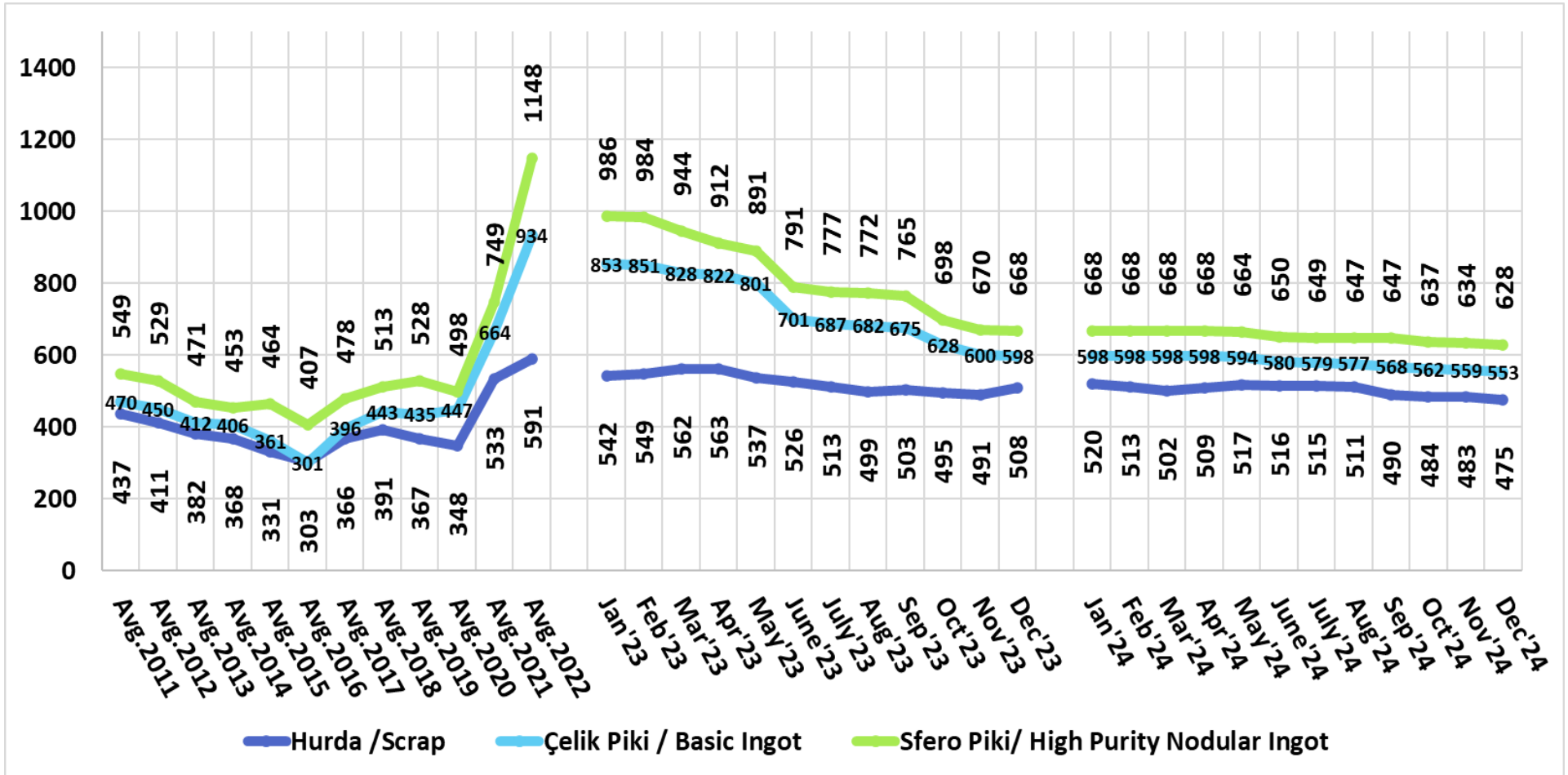
15.768	525	480
16.137	525	486
16.790	525	483
16.565	513	477
16.547	513	475
16.631	512	475
16.777	510	470
16.814	500	455
16.675	490	441
16.600	485	444
16.689	485	456
16.607	475	453

14.267	475	435
14.754	480	445
15.351	480	441
15.306	474	441
15.289	474	439
15.494	477	442
15.560	473	436
15.637	465	423
15.484	455	410
15.402	450	412
14.968	435	409
14.859	425	406

CAEF Hammadde Endeksi | Caef Metallic Material Index (€/Ton)

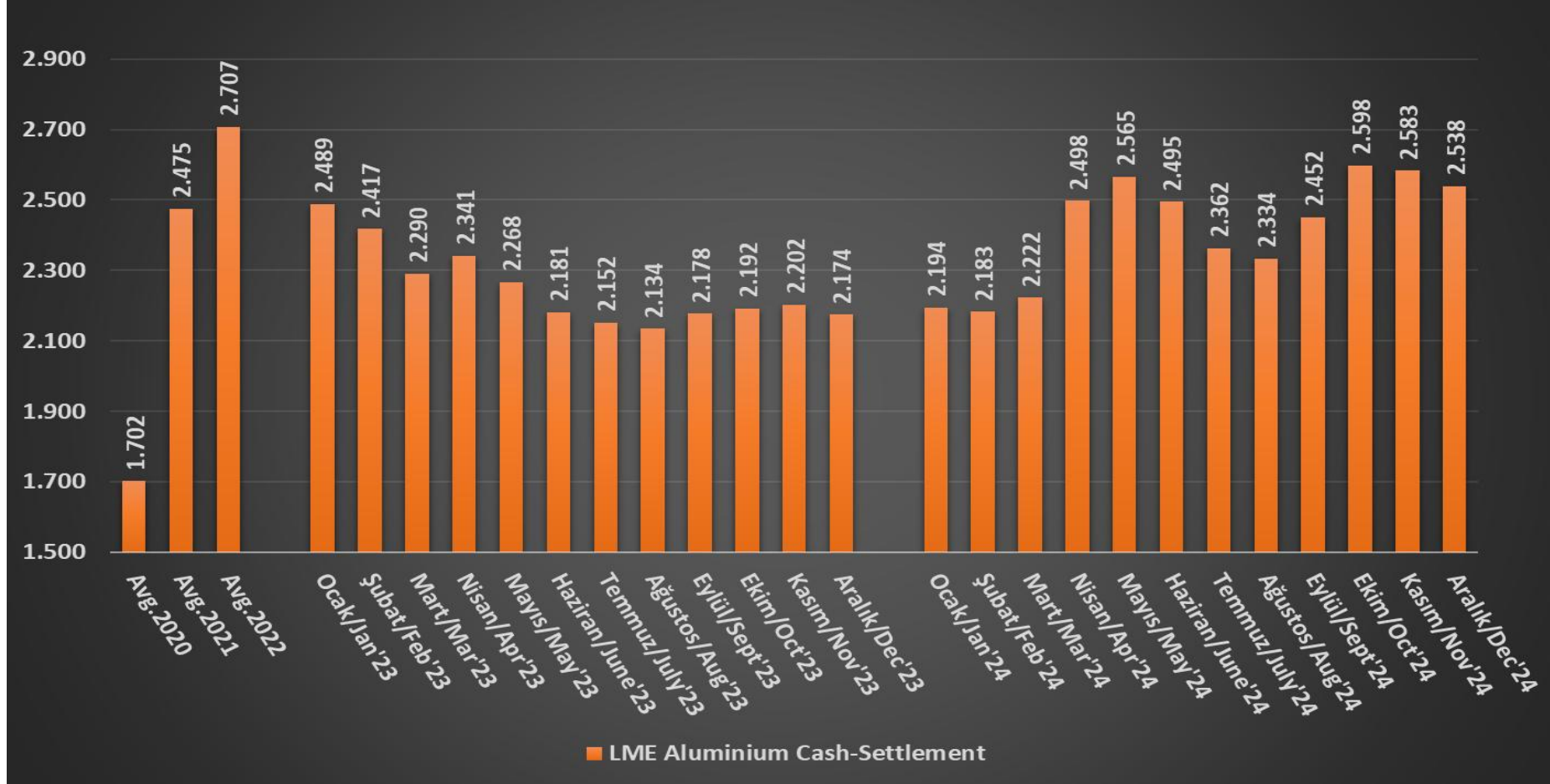


FEAF Hammadde Fiyatları | FEAF Raw Material Prices (€/Ton)



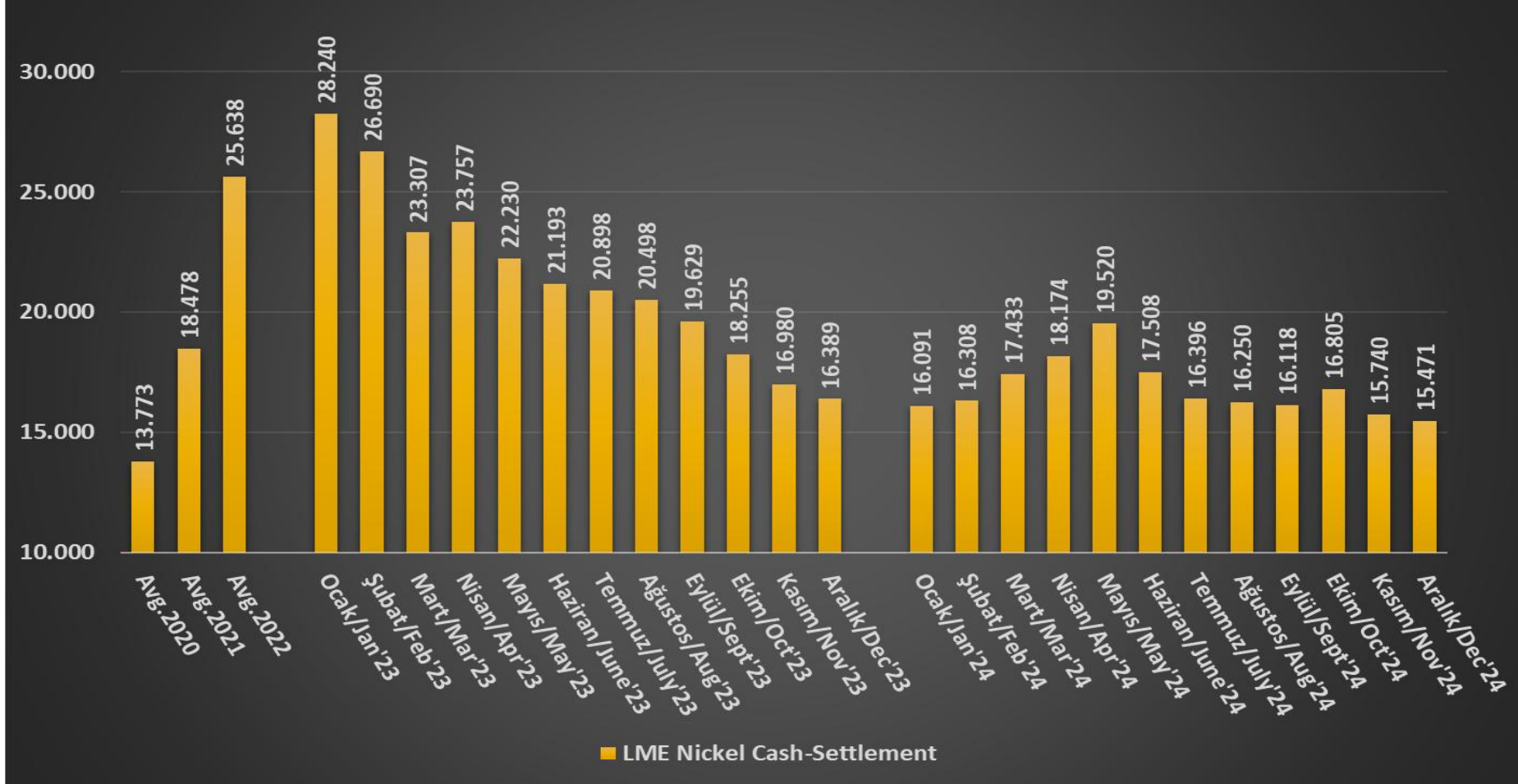
LME Alüminyum / LME Aluminium

LME Alüminyum Aylık Ortalama | LME Aluminium Cash-Settlement (USD/ton)



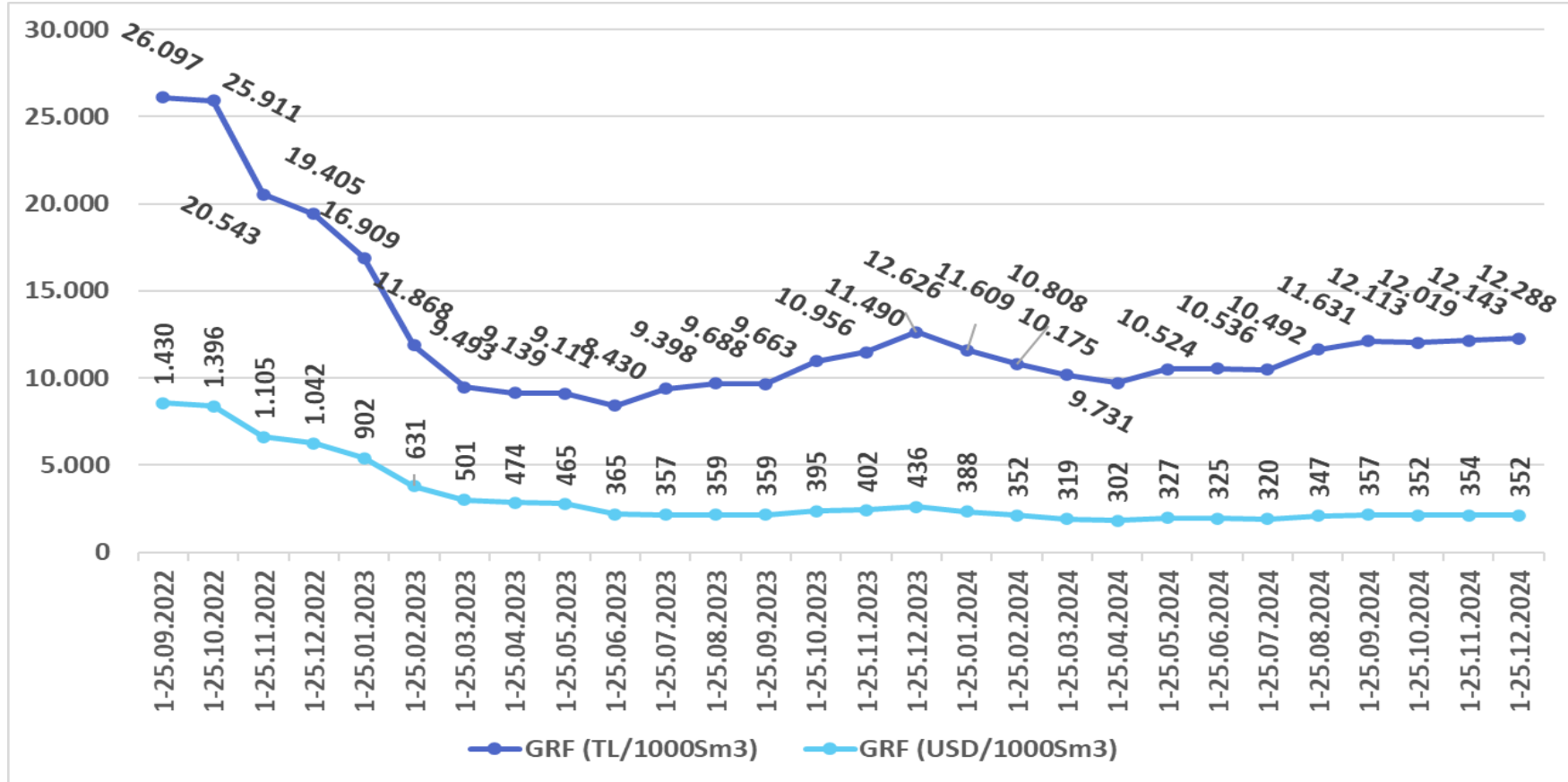
LME Nickel / LME Nickel

LME Nickel Aylık Ortalama | LME Nickel Cash-Settlement (USD/ton)



EPIAŞ Doğal Gaz Fiyatları / EPIAŞ Natural Gas References

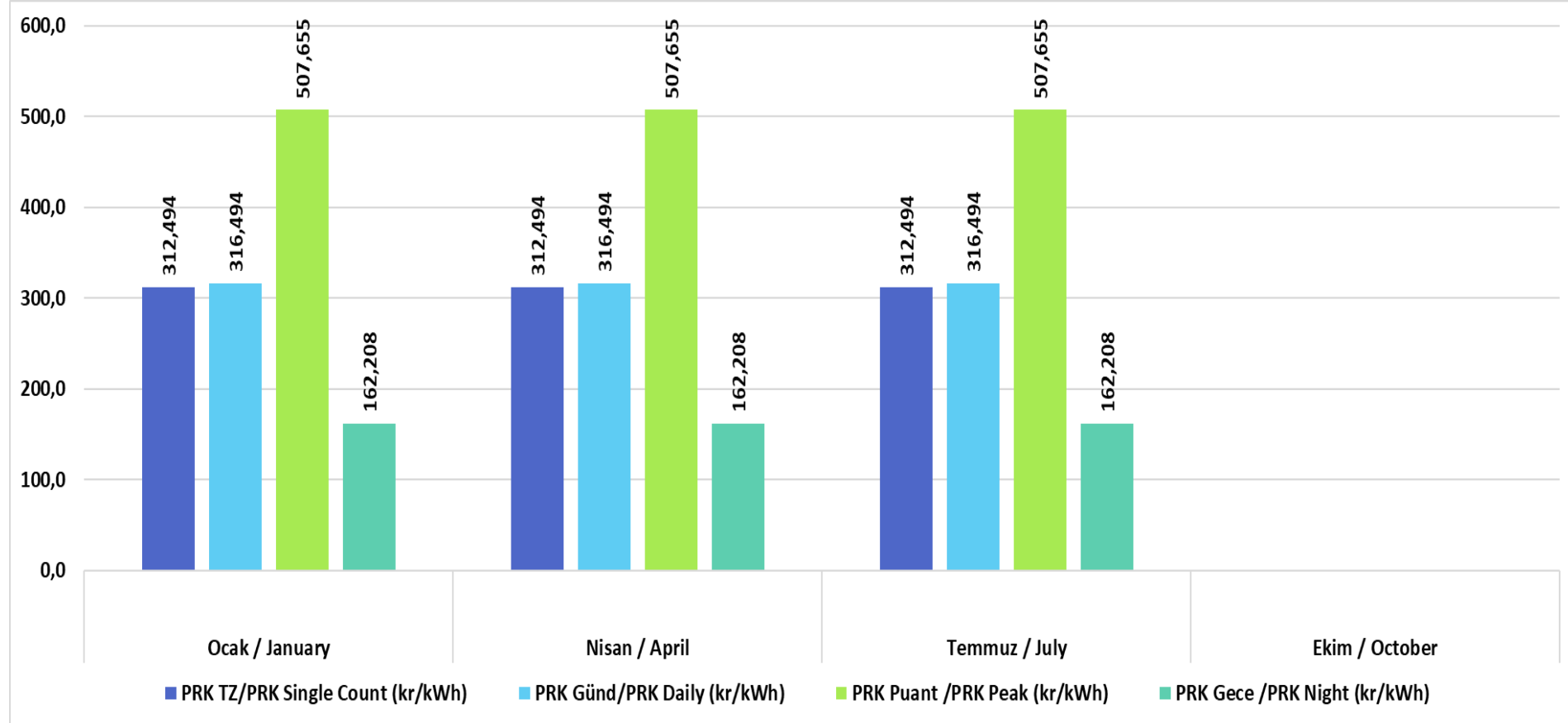
Doğal Gaz Spot Piyasa Günlük Referans Fiyatı (GRF) Natural Gas Spot Markets Daily Reference Price (DRP)



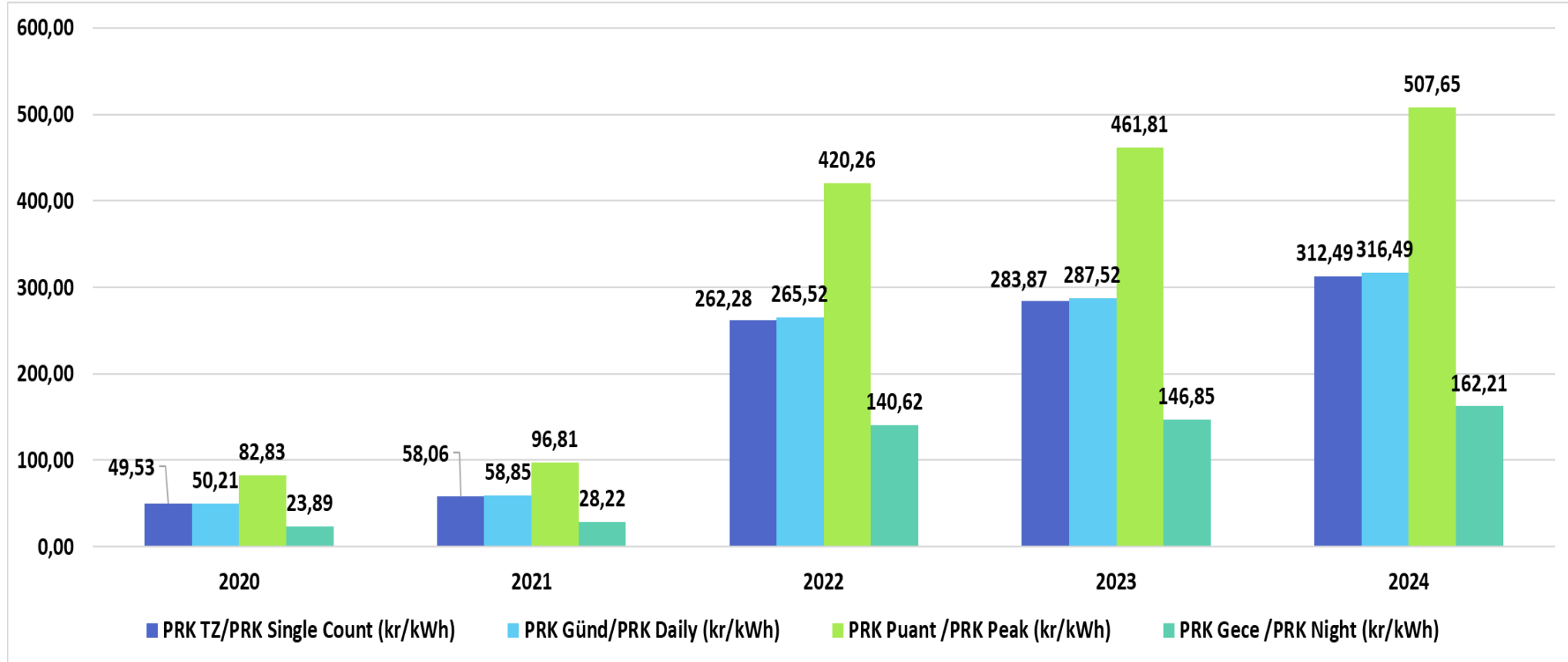
1Sm³ = 10,64 kWh



EPDK Dönemlik Fiyat Endeksi ve Oranlar 2024 EPDK Periodic Electricity Index and Ratios

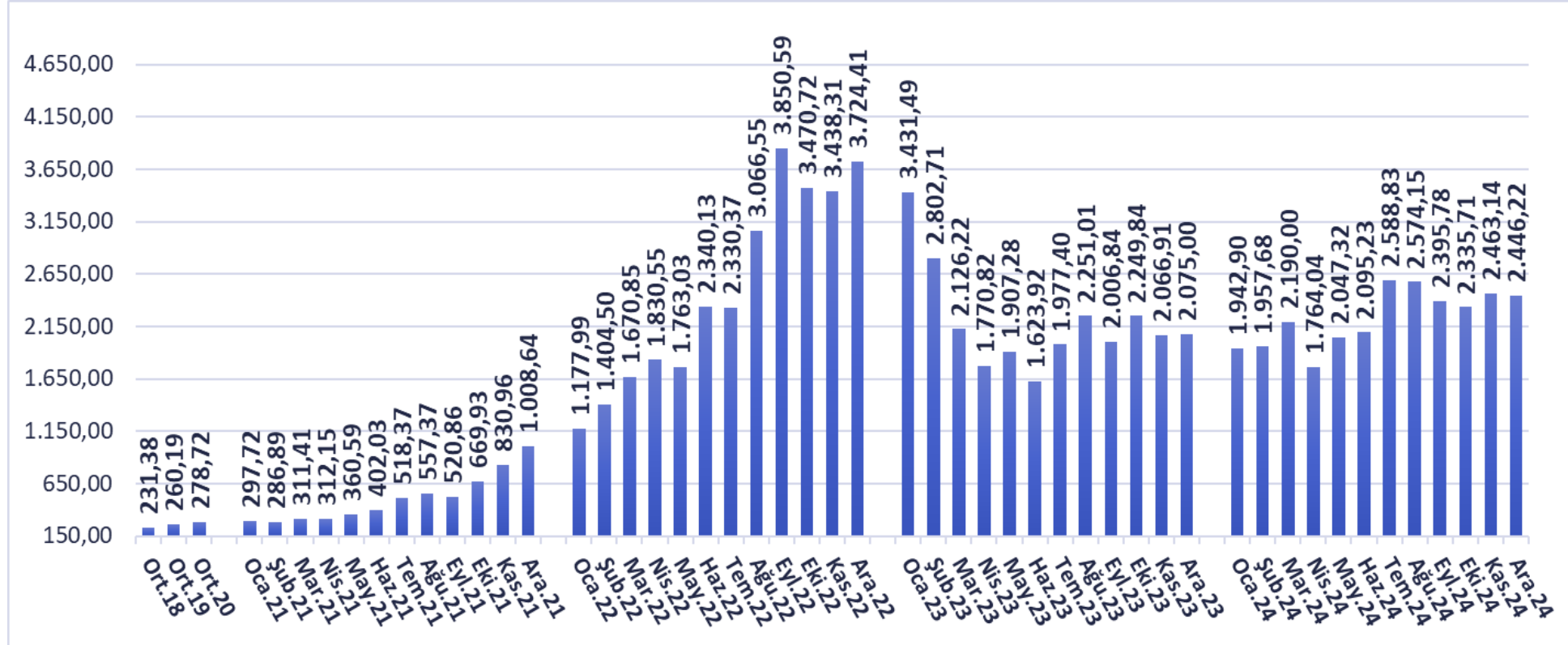


EPDK Yıllık Fiyat Endeksi ve Oranlar EPDK Yearly Index and Ratios



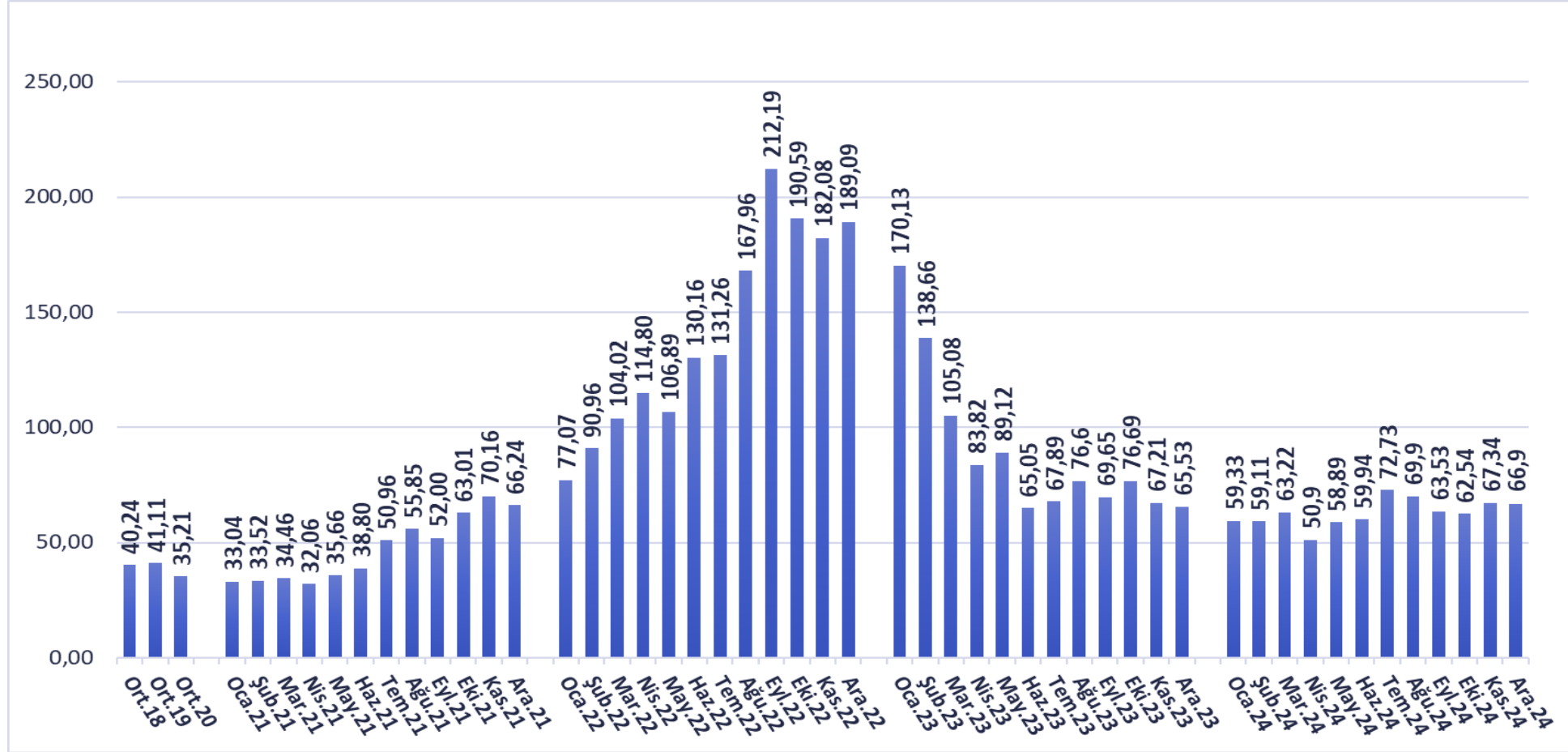
EPIAŞ PTF & YEKDEM Ortalamaları / EPIAŞ Periodic Weighted Energy Averages

EPIAŞ Kesinleşmiş Aylık Ağırlıklı Ortalama Piyasa Takas Fiyatı (TL/MWh) EPIAŞ Monthly Weighted Average Market Clearing Prices



EPIAŞ PTF & YEKDEM Ortalamaları / EPIAŞ Periodic Weighted Energy Averages

EPIAŞ Kesinleşmiş Aylık Ağırlıklı Ortalama Piyasa Takas Fiyatı (€/MWh) EPIAŞ Monthly Weighted Average Market Clearing Prices

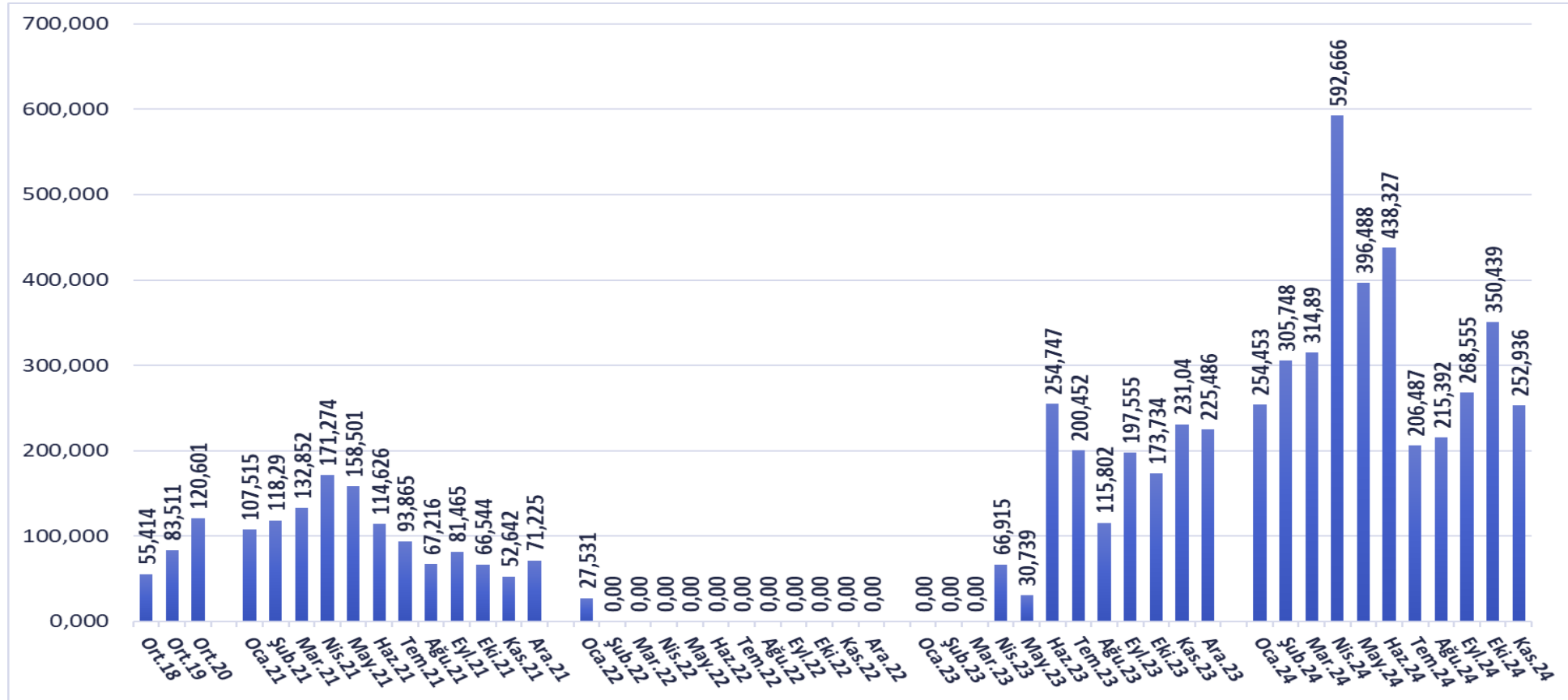


TCMB Avg.	2020	2021	2022	2023	Ocak Jan'24	Şubat Feb'24	Mart Mar'24	Nisan Apr'24	Mayıs May'24	Haziran June'24	Temmuz July'24	Ağustos Agu'24	Eylül Sep'24	Ekim Oct'24	Kasım Nov'24	Aralık Dec'24
TL / \$	7,01	8,84	16,56	23,75	30,03	30,74	31,98	32,29	32,26	32,48	32,90	33,63	34,03	34,23	34,41	34,96
TL / €	8,03	10,43	17,38	25,69	32,82	33,17	34,78	34,71	34,83	35,02	35,66	36,99	37,79	37,37	36,63	36,63



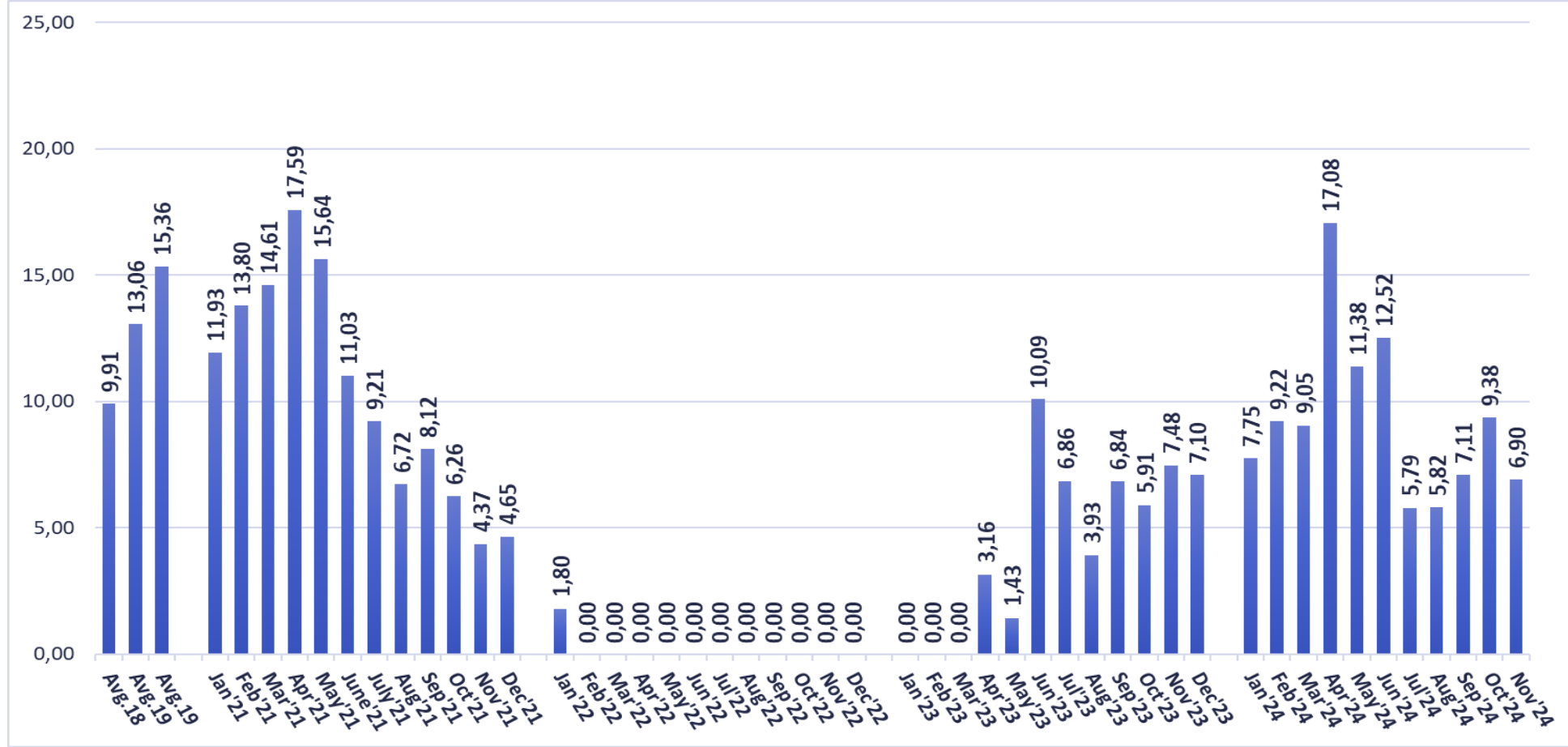
EPIAŞ PTF & YEKDEM Ortalamaları / EPIAŞ Periodic Weighted Energy Averages

EPIAŞ Serbest Tüketiciler İçin YEKDEM Birim Fiyat (TL/MWh) EPIAŞ Renewables Support Mechanism Unit Price for Free Consumers (TL/MWh)



EPIAŞ PTF & YEKDEM Ortalamaları / EPIAŞ Periodic Weighted Energy Averages

EPIAŞ Serbest Tüketiciler İçin YEKDEM Birim Fiyat (€/MWh) EPIAŞ Renewables Support Mechanism Unit Price for Free Consumers (€/MWh)

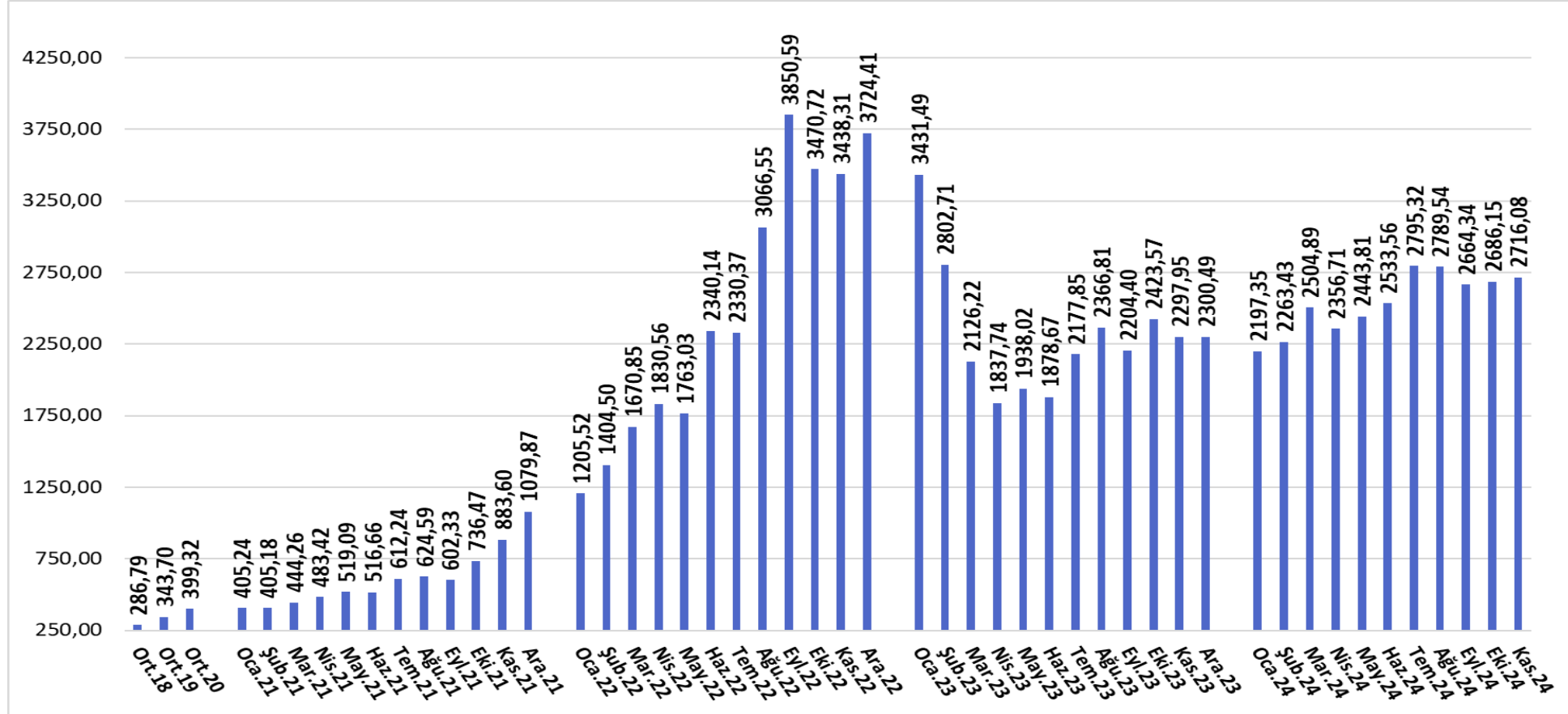


TCMB Avg.	2020	2021	2022	2023	Ocak Jan'24	Şubat Feb'24	Mart Mar'24	Nisan Apr'24	Mayıs May'24	Haziran June'24	Temmuz July'24	Ağustos Agu'24	Eylül Sep'24	Ekim Oct'24	Kasım Nov'24	Aralık Dec'24
TL / \$	7,01	8,84	16,56	23,75	30,03	30,74	31,98	32,29	32,26	32,48	32,90	33,63	34,03	34,23	34,41	34,96
TL / €	8,03	10,43	17,38	25,69	32,82	33,17	34,78	34,71	34,83	35,02	35,66	36,99	37,79	37,37	36,63	36,63



EPIAŞ PTF & YEKDEM Ortalamaları / EPIAŞ Periodic Weighted Energy Averages

EPIAŞ Kesinleşmiş Ortalama PTF & Gerçekleşen YEKDEM Toplamı (TL/MWh) EPIAŞ Realized Average Market Clearing Price + RE Support



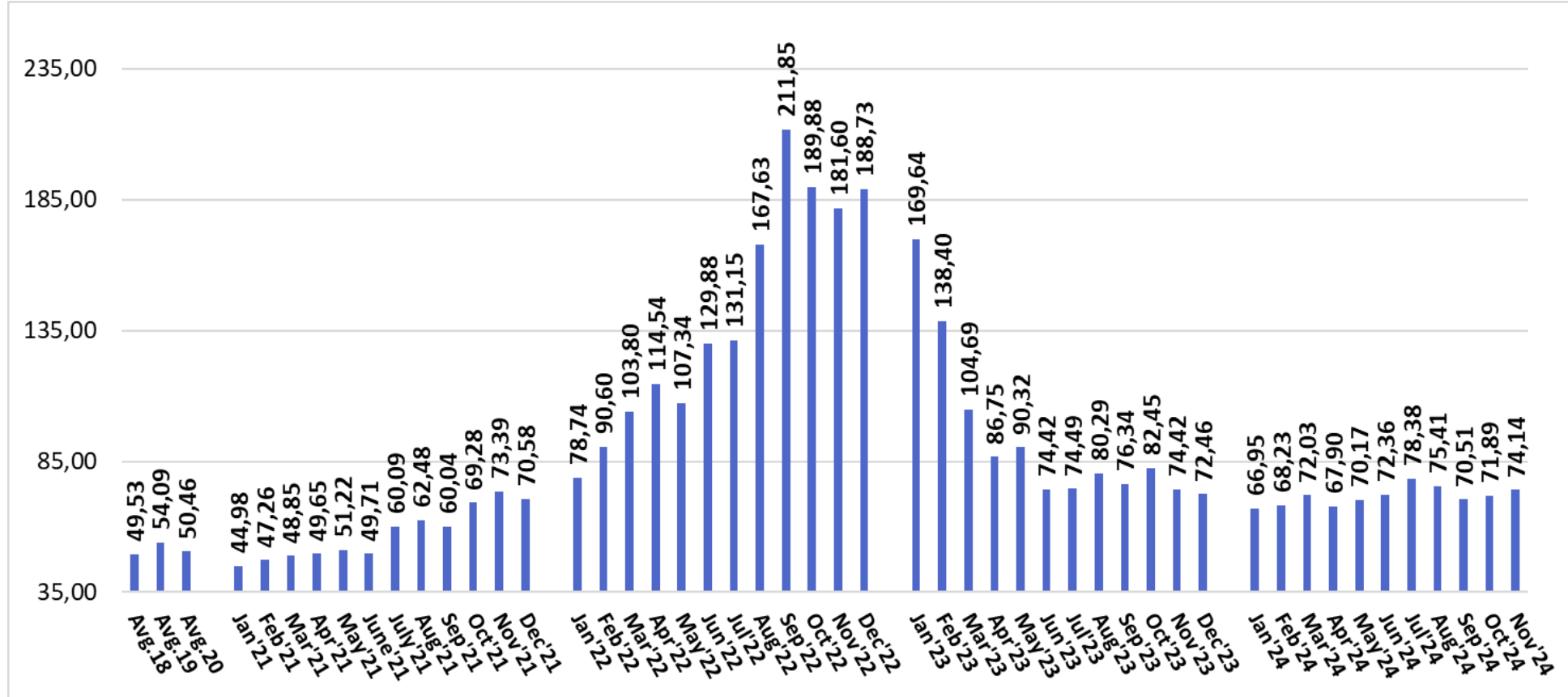
Serbest
Tüketiciler

Free
Consumers



EPIAŞ PTF & YEKDEM Ortalamaları / EPIAŞ Periodic Weighted Energy Averages

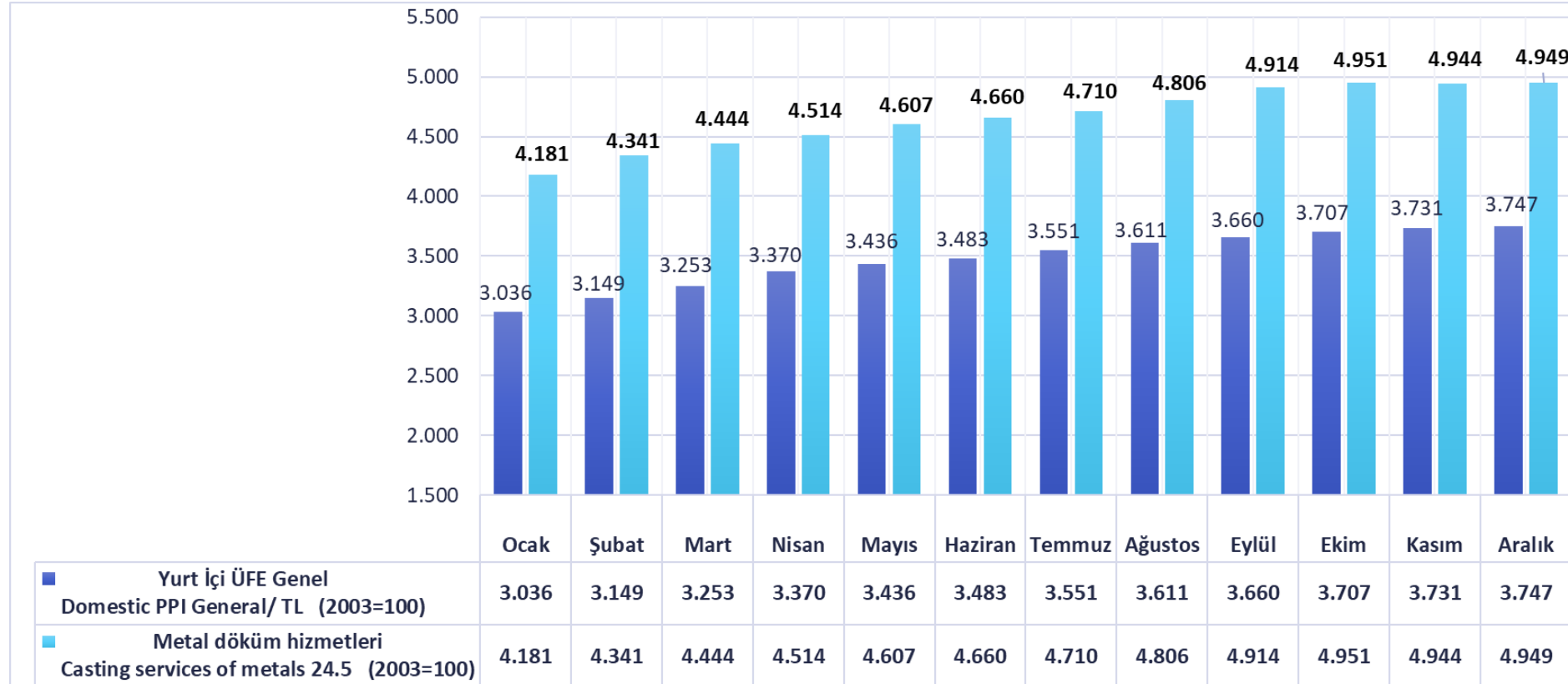
EPIAŞ Kesinleşmiş Ortalama PTF & Gerçekleşen YEKDEM Toplamı (€/MWh) EPIAŞ Realized Average Market Clearing Price + RE Support



TCMB Avg.	2020	2021	2022	2023	Ocak Jan'24	Şubat Feb'24	Mart Mar'24	Nisan Apr'24	Mayıs May'24	Haziran June'24	Temmuz July'24	Ağustos Agu'24	Eylül Sep'24	Ekim Oct'24	Kasım Nov'24	Aralık Dec'24
TL / \$	7,01	8,84	16,56	23,75	30,03	30,74	31,98	32,29	32,26	32,48	32,90	33,63	34,03	34,23	34,41	34,96
TL / €	8,03	10,43	17,38	25,69	32,82	33,17	34,78	34,71	34,83	35,02	35,66	36,99	37,79	37,37	36,63	36,63

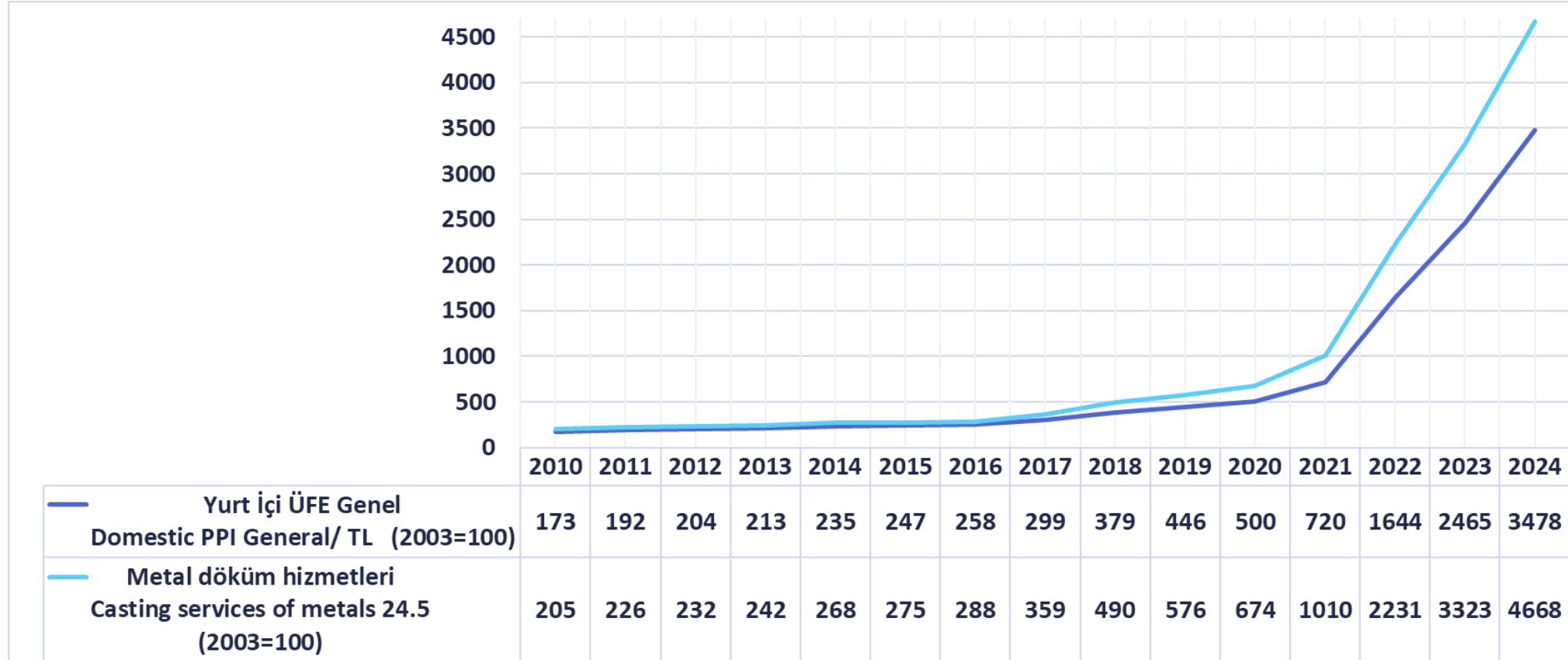
TÜİK Yurt İçi Üretici Fiyat Endeksleri | TURKSTAT Domestic Producer Price Indexes

TÜİK Aylık Yurt İçi Üretici Fiyat Endeksi TURKSTAT Monthly Domestic Producer Price Index (2003 =100)



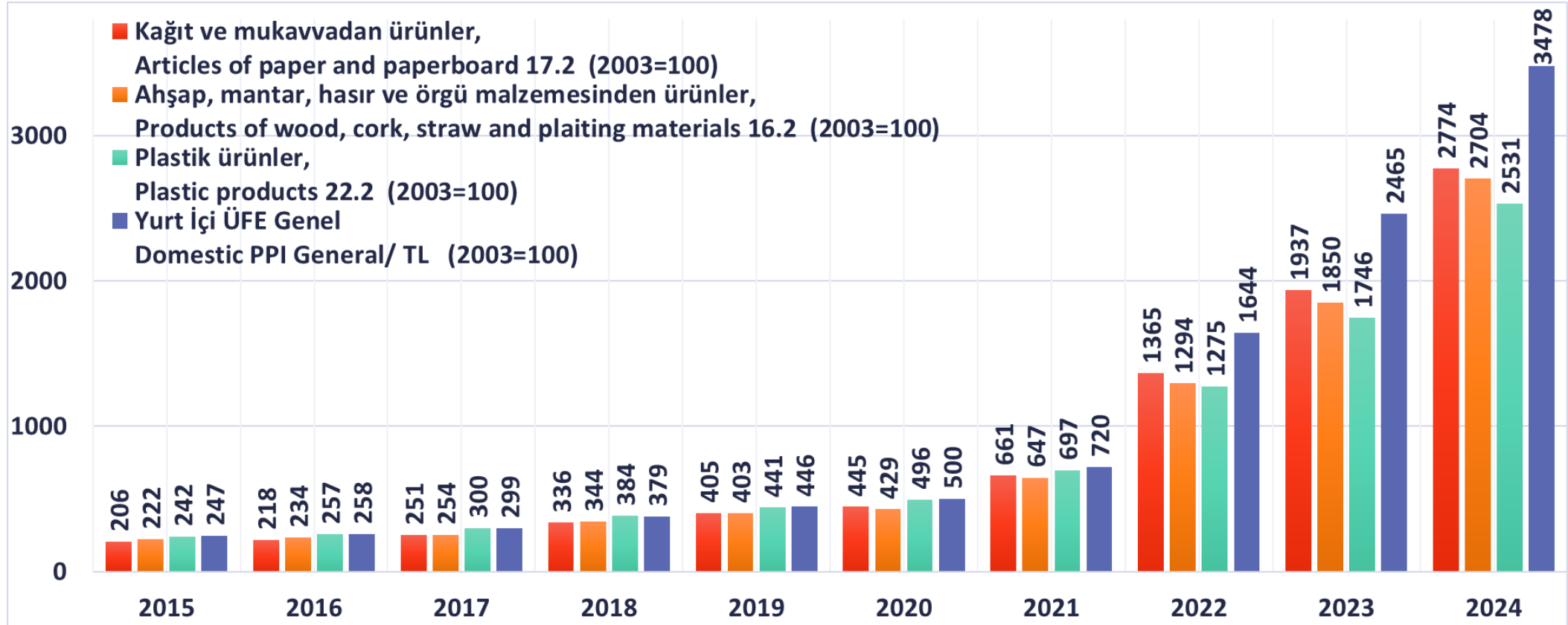
TÜİK Yurt İçi Üretici Fiyat Endeksleri | TURKSTAT Domestic Producer Price Indexes

TÜİK Yıllık Yurt İçi Üretici Fiyat Endeksi TURKSTAT Yearly Domestic Producer Price Index (2003 =100)

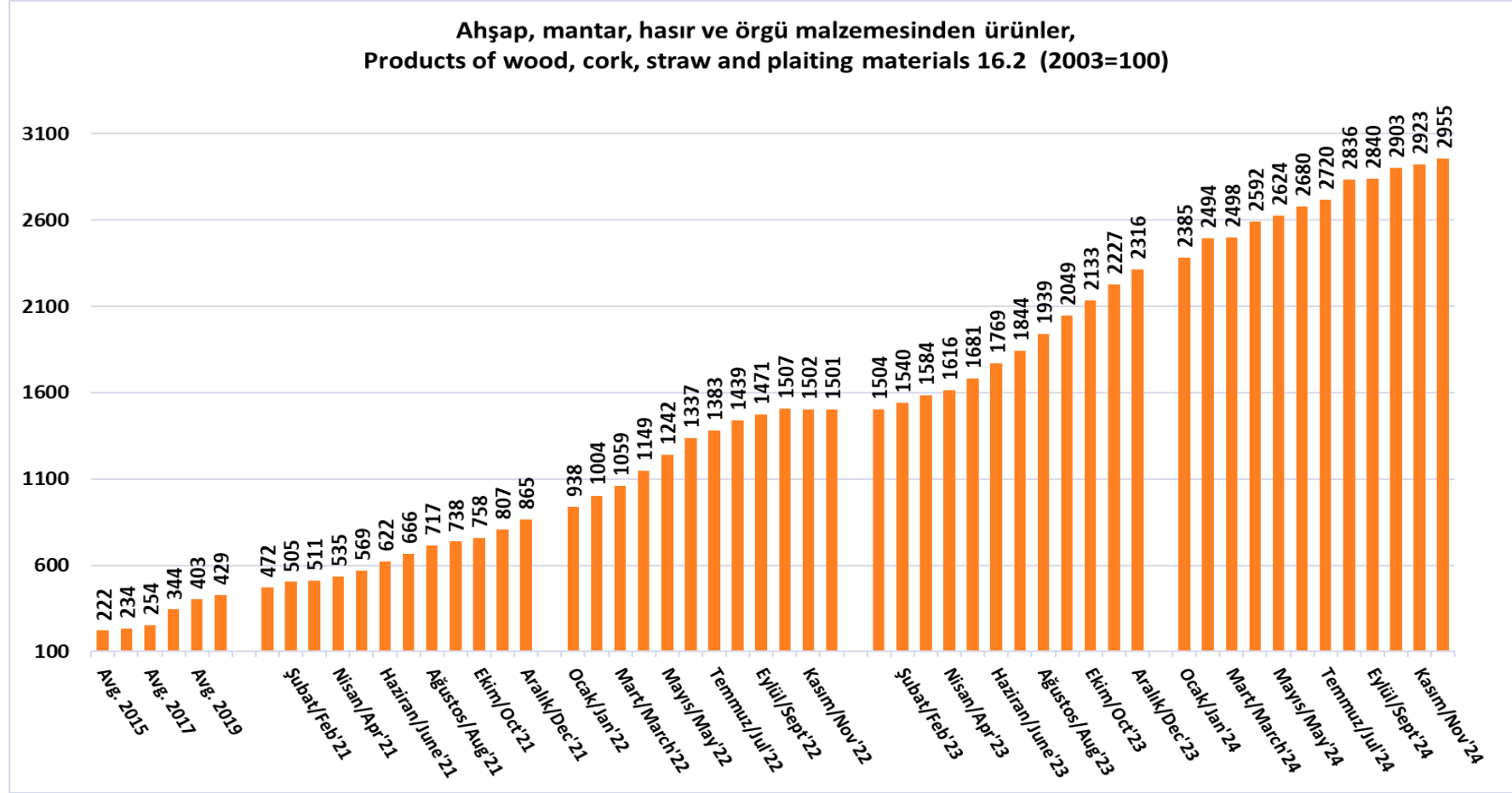


TÜİK Yurt İçi Üretici Fiyat Endeksleri | TURKSTAT Domestic Producer Price Indexes

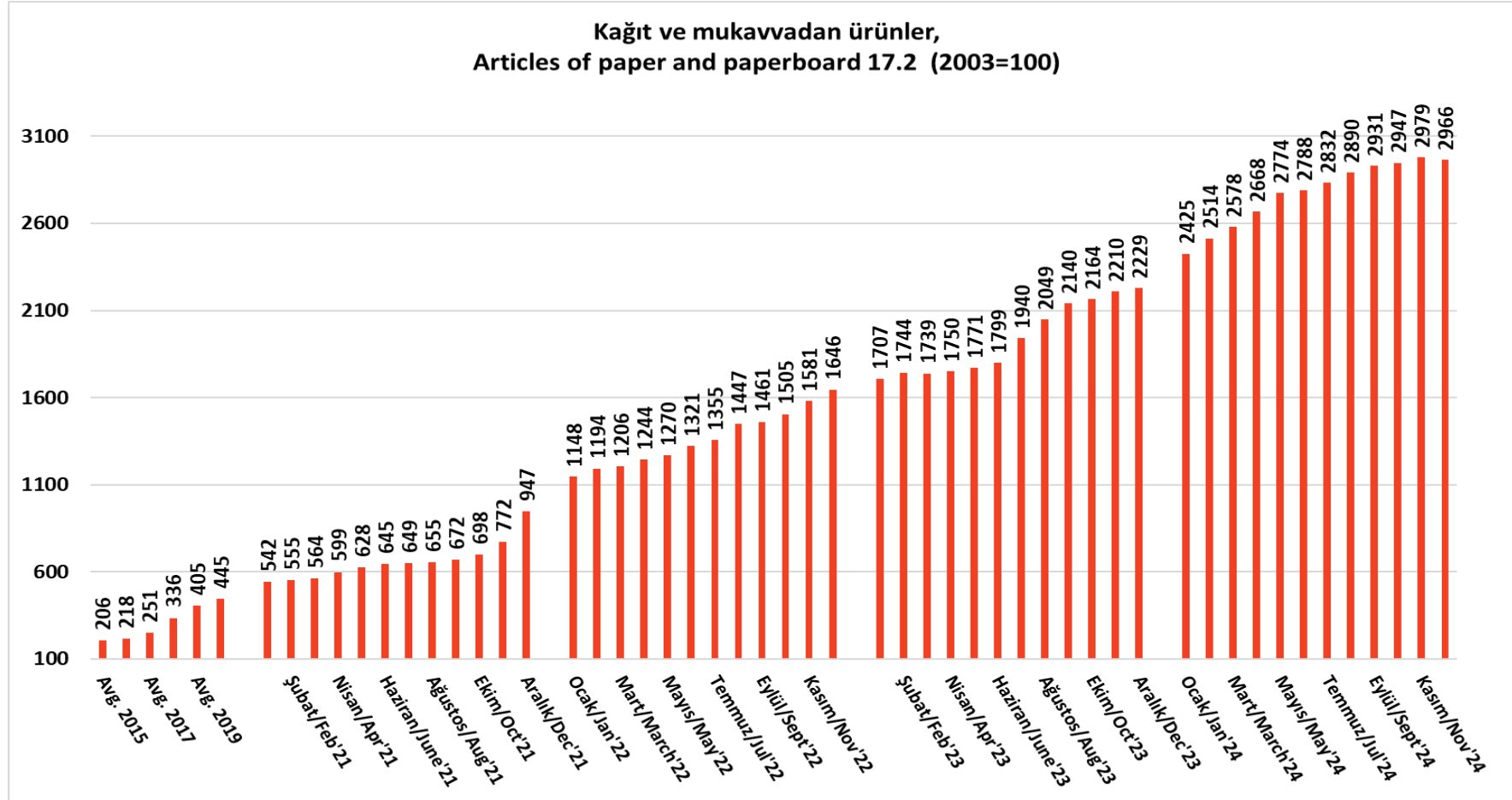
TÜİK Yıllık Yurt İçi Üretici Fiyat Endeksi TURKSTAT Yearly Domestic Producer Price Index (2003 =100)



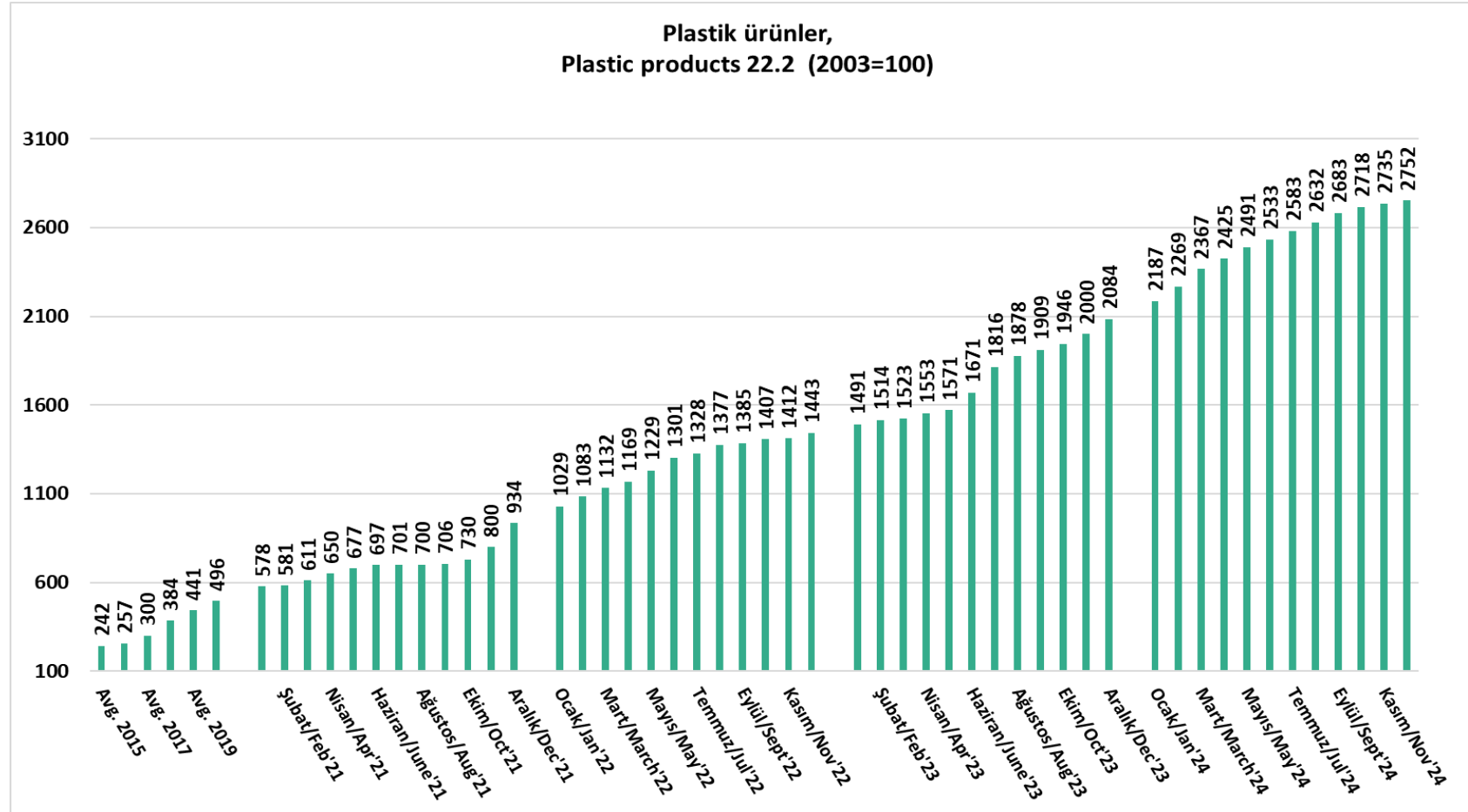
TÜİK Yıllık Yurt İçi Üretici Fiyat Endeksi TURKSTAT Yearly Domestic Producer Price Index (2003 =100)



TÜİK Yıllık Yurt İçi Üretici Fiyat Endeksi TURKSTAT Yearly Domestic Producer Price Index (2003 =100)



TÜİK Yıllık Yurt İçi Üretici Fiyat Endeksi TURKSTAT Yearly Domestic Producer Price Index (2003 =100)



TCMB Döviz Kurları | TCMB Exchange Rates

TCMB Aylık Ortalama Satış Döviz Kurları (Dolar) Turkish Central Bank Monthly Average Selling Rate of Exchange (USD)

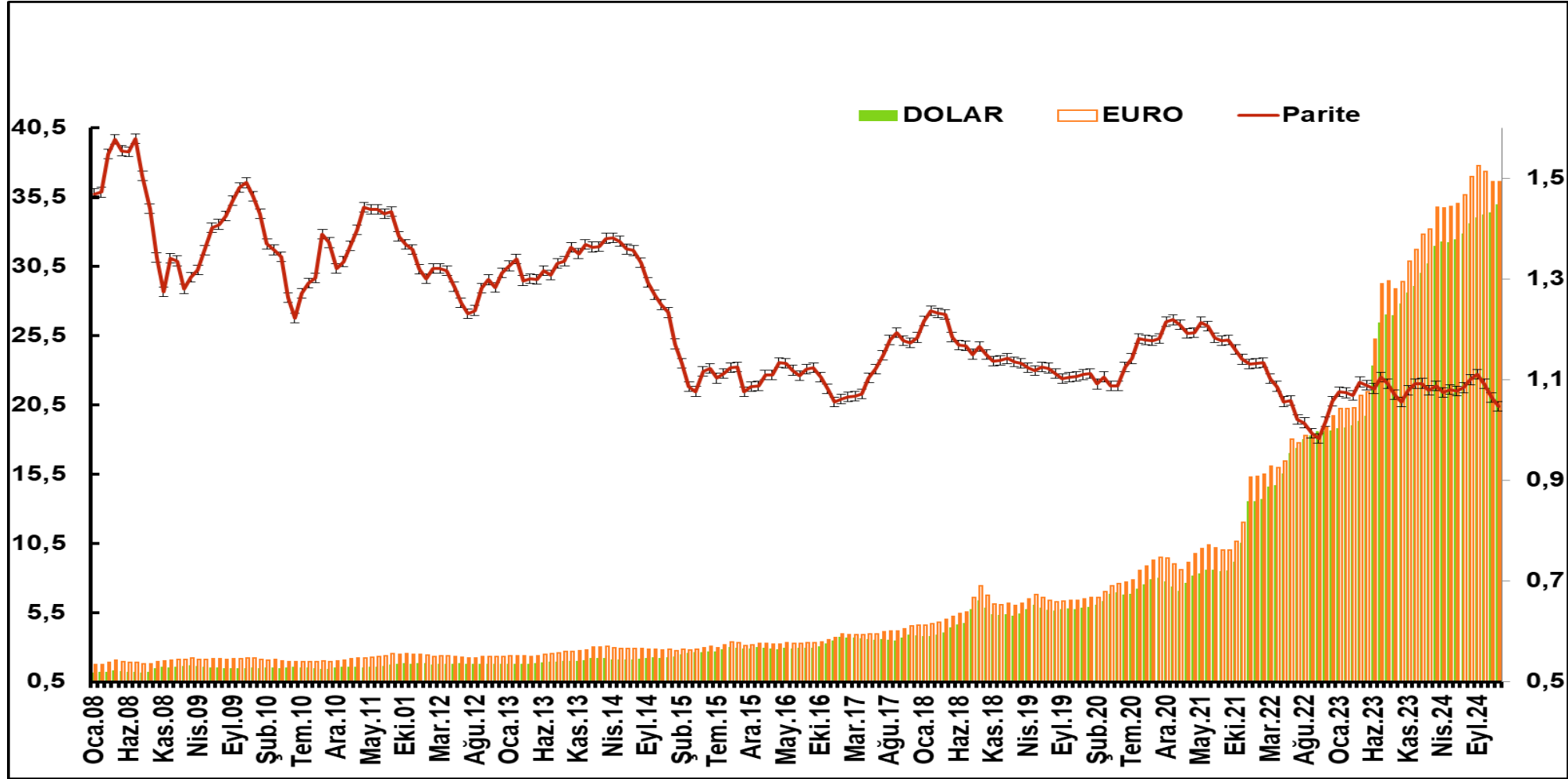
	2008	2009	2010	2011	2012	2013	2014	2015	2016	2017	2018	2019	2020	2021	2022	2023	2024
Ocak	1,176	1,593	1,478	1,561	1,853	1,773	2,216	2,331	3,012	3,743	3,779	5,380	5,926	7,392	13,517	18,791	30,035
Şubat	1,194	1,659	1,515	1,591	1,760	1,776	2,221	2,494	2,946	3,679	3,787	5,272	6,052	7,087	13,677	18,857	30,737
Mart	1,235	1,711	1,536	1,583	1,787	1,810	2,222	2,587	2,897	3,676	3,884	5,451	6,322	7,628	14,597	18,998	31,982
Nisan	1,304	1,613	1,495	1,523	1,788	1,800	2,131	2,653	2,840	3,656	4,061	5,755	6,836	8,163	14,706	19,338	32,290
Mayıs	1,254	1,564	1,541	1,572	1,804	1,823	2,095	2,648	2,932	3,568	4,407	6,062	6,951	8,345	15,547	19,706	32,255
Haziran	1,233	1,548	1,578	1,602	1,825	1,897	2,119	2,706	2,922	3,526	4,631	5,831	6,820	8,616	17,023	23,321	32,482
Temmuz	1,217	1,522	1,544	1,654	1,814	1,934	2,119	2,694	2,953	3,563	4,759	5,680	6,864	8,613	17,405	26,450	32,897
Ağustos	1,178	1,486	1,510	1,754	1,795	1,960	2,162	2,849	2,967	3,518	5,747	5,624	7,240	8,492	18,033	27,005	33,628
Eylül	1,211	1,491	1,498	1,790	1,805	2,021	2,208	3,009	2,972	3,473	6,369	5,720	7,521	8,513	18,305	26,978	34,031
Ekim	1,462	1,470	1,426	1,835	1,803	1,990	2,263	2,931	3,072	3,670	5,858	5,797	7,892	9,164	18,596	27,840	34,226
Kasım	1,594	1,488	1,435	1,808	1,794	2,025	2,236	2,877	3,271	3,881	5,397	5,740	8,007	10,556	18,625	28,628	34,410
Aralık	1,549	1,506	1,519	1,867	1,787	2,061	2,291	2,923	3,489	3,856	5,310	5,848	7,747	13,533	18,670	29,078	34,962
ORT	1,301	1,554	1,506	1,678	1,801	1,906	2,190	2,725	3,023	3,651	4,832	5,680	7,015	8,842	16,558	23,749	32,828

TCMB Döviz Kurları | TCMB Exchange Rates

TCMB Aylık Ortalama Satış Döviz Kurları (Euro) Turkish Central Bank Monthly Average Selling Rate of Exchange (EUR)

	2008	2009	2010	2011	2012	2013	2014	2015	2016	2017	2018	2019	2020	2021	2022	2023	2024
Ocak	1,728	2,128	2,112	2,083	2,411	2,351	3,022	2,730	3,277	3,974	4,596	6,145	6,589	9,009	15,311	20,228	32,818
Şubat	1,758	2,125	2,074	2,173	2,325	2,378	3,029	2,826	3,269	3,920	4,683	5,987	6,605	8,574	15,502	20,250	33,171
Mart	1,913	2,230	2,086	2,212	2,360	2,348	2,944	2,811	3,212	3,923	4,789	6,171	6,990	9,095	16,096	20,309	34,776
Nisan	2,057	2,127	2,009	2,198	2,353	2,340	2,944	2,857	3,219	3,917	4,993	6,467	7,436	9,737	15,982	21,185	34,709
Mayıs	1,950	2,122	1,946	2,261	2,317	2,369	2,881	2,957	3,321	3,936	5,218	6,781	7,564	10,134	16,424	21,457	34,829
Haziran	1,915	2,170	1,928	2,304	2,287	2,499	2,881	3,039	3,269	3,954	5,412	6,563	7,677	10,393	18,018	25,244	35,015
Temmuz	1,921	2,143	1,964	2,363	2,234	2,530	2,875	2,972	3,271	4,094	5,556	6,378	7,839	10,188	17,768	29,239	35,662
Ağustos	1,773	2,117	1,951	2,515	2,221	2,608	2,881	3,169	3,327	4,149	6,612	6,258	8,558	9,997	18,293	29,479	36,989
Eylül	1,826	2,170	1,951	2,480	2,314	2,699	2,854	3,380	3,338	4,146	7,428	6,302	8,871	10,032	18,176	28,878	37,788
Ekim	1,968	2,178	1,980	2,511	2,341	2,711	2,871	3,299	3,393	4,322	6,736	6,402	9,295	10,630	18,279	29,396	37,365
Kasım	2,031	2,219	1,969	2,456	2,302	2,735	2,793	3,095	3,538	4,551	6,135	6,352	9,465	12,041	18,933	30,877	36,634
Aralık	2,078	2,205	2,006	2,463	2,345	2,821	2,830	3,175	3,683	4,565	6,043	6,492	9,417	15,301	19,734	31,747	36,627
ORT	1,910	2,161	1,998	2,335	2,317	2,532	2,900	3,026	3,343	4,121	5,683	6,358	8,025	10,428	17,376	25,691	35,532

TCMB Döviz Kurları | TCMB Exchange Rates





**TÜRKİYE DÖKÜM
SANAYİCİLERİ
DERNEĞİ**
THE TURKISH FOUNDRY
ASSOCIATION

ARALIK AYI HAMMADDE FİYATLARI ENDEKSİ

RAW MATERIALS INDEX – DECEMBER

06.01.2025



 /Turkish Foundry Association

 /Tüdöksad @TurkDokum

 /Tüdöksad - Türkiye Döküm Sanayicileri Derneği

 /tudoksad1976

 /Türkiye Döküm Sanayicileri Derneği

akademi.tudoksad.org.tr

www.dokumhane.net



The World
Foundry
Organization



CAEF
The European
Foundry Association