



20 - 21 Ekim / October 2017 - ESKİŞEHİR
Tüdöksad Akademi 9. Döküm Kongresi / 9th Foundry Congress by TUDOKSAD Academy

«*Tamamlama Bölümlerinde Procap Kullanımı*»

Emrah Erođlu (Erkunt Sanayi)

1.Oturum: Döküm Sektöründe İnsan Kaynakları Yönetimi

Oturum Başkanı: Seyfi Deđirmenci (Tüdöksad Akademi)



Oturumlarda yer alan sunumlar 27 Ekim 2017 Cuma tarihinde akademi web sayfasına (akademi.tudoksad.org.tr) yüklenecektir.



erkunt
SANAYİ A.Ş.
1953

TAMAMLAMA BÖLÜMLERİNDE PROCAP KULLANIMI

Emrah EROĞLU

20.10.2017

Çalışma ortamında İş sağlığı ve güvenliğini elde etmenin en etkili yolu bulunan risklerin ortadan tamamen kaldırılmasıdır.

Döküm fabrikalarında riskler azaltılmasına rağmen tamamen kaldırmak mümkün olmamaktadır.

Risklerimizi tamamen kaldıramadığımızda ise son çözüm olarak kişisel koruyucu donanımları kullanırız.

Döküm fabrikalarında yaygın olarak kullanılan baret, gözlük, maske, iş ayakkabısı, eldiven, kulaklık gibi bir çok KKD kullanımını Erkunt için de geçerlidir.

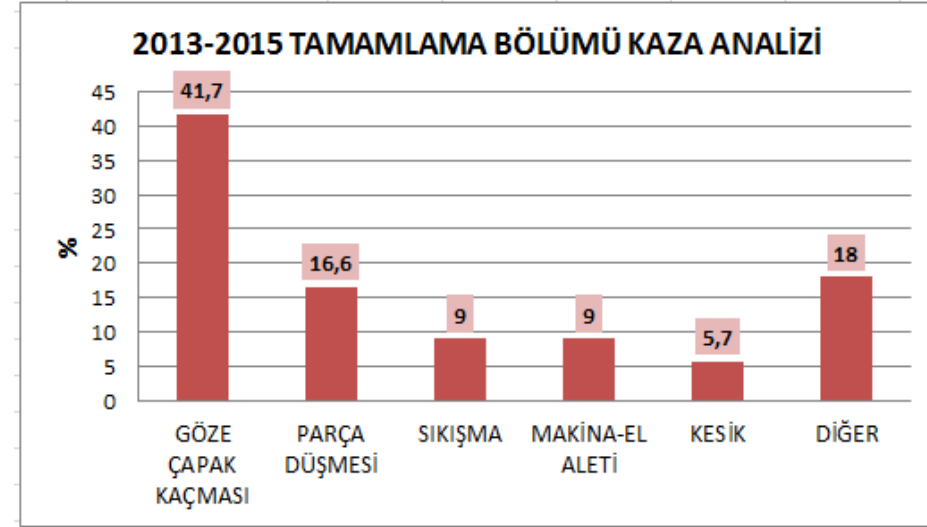
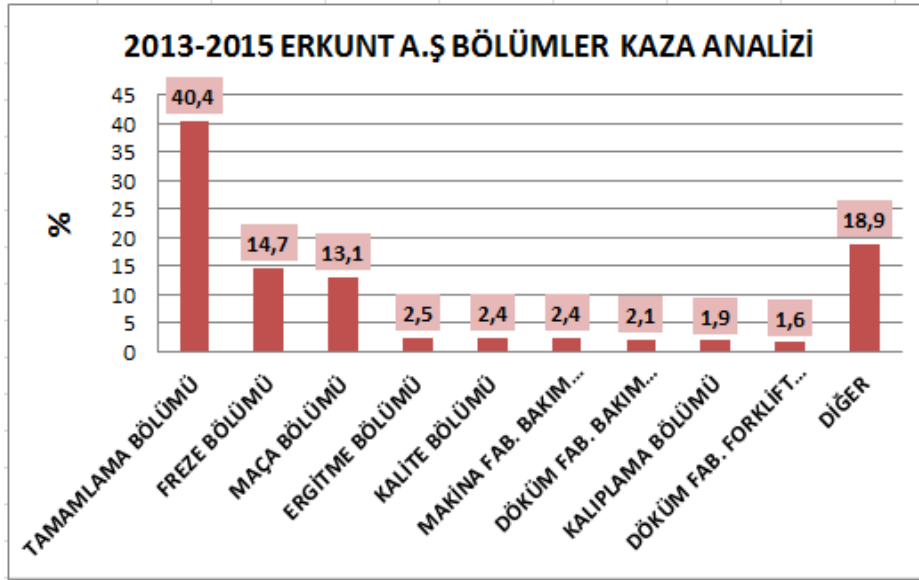


ERKUNT DÖKÜM FABRİKALARI İŞ KAZA ANALİZİ

Erkunt bünyesindeki döküm fabrikaları iş kazaları incelendiğinde adet ve kayıp iş saati yönünden en çok yaşanan iş kazasının tamamlama bölümünde olduğu tespit edilmiş.

Tamamlama bölümünde yaşanan kazalar analiz edildiğinde “göze çapak kaçma” kazasının ilk sırada olduğu tespit edilmiştir.

Bu analizler sonrası “göze çapak kaçma” iş kazası üzerinde çalışma başlatılmıştır.



TAMAMLAMA BÖLÜMÜ KKD ANALİZİ

Tamamlama bölümünde çalışan bir operatörün standart olarak kullandığı KKD'ler; Kulaklık,baret, maske, gözlük, iş ayakkabısı, iş kıyafeti ve eldivenden oluşmaktadır.

KKD malzemelerini çalışma esnasında analiz ettiğimizde aşağıda yer alan dezavantajlarla karşılaştık;

- 1-Gözlük camlarında buğulanmalar,
- 2-Gözlük lastiklerinin sıkması sonucunda operatörlerin gözlük kullanmayı bırakması,
- 3-Kullanılan gözlüğün yalnızca göz çevresini koruyarak yüzün diğer kısımlarını açıkta bırakması,
- 4-Göze çapak kaçmasına tam olarak engel olamaması.

- Bu analizlerden sonrası daha etkin koruma sağlayacak KKD malzemesi için arayış içine girdik.



Çalışma Öncesi

PROCAP MALZEMESİ NEDİR?

Procap: Döküm sektörü tamamlama bölümlerinde, kaynak, inşaat, gemi imalatı gibi bir çok alanda kullanılan yüz ve göz kısmına çapak sıçramasına karşı iş kazalarını önleyen başlık.

Procap temelde 2 farklı özelliğe sahiptir.

1- Operatörün yüz ve göz bölgesini dışarıdan gelebilecek çapak sıçramalarına karşı sağlıklı şekilde koruması.

Korumanın etkin sağlanabilmesi için yüzü tamamen kapatan şekilde de görüldüğü gibi operatörün baş bölgesini tamamen içeri alabilecek bir vizör kullanılmıştır.



Procap

PROCAP MALZEMESİ NEDİR?

2- Operatörün baş bölgesini tamamen koruma altına aldıktan sonra rahat şekilde soluk alıp vermeye devam edebilmesi ve temiz hava kullanabilmesi için hava giriş sistemi mevcut.



Procap Kullanımı
Sonrası

PROCAP MALZEMESİ NEDİR ?



EK Özellikler

1. Geniş görüş açısı sağlayan vizör.

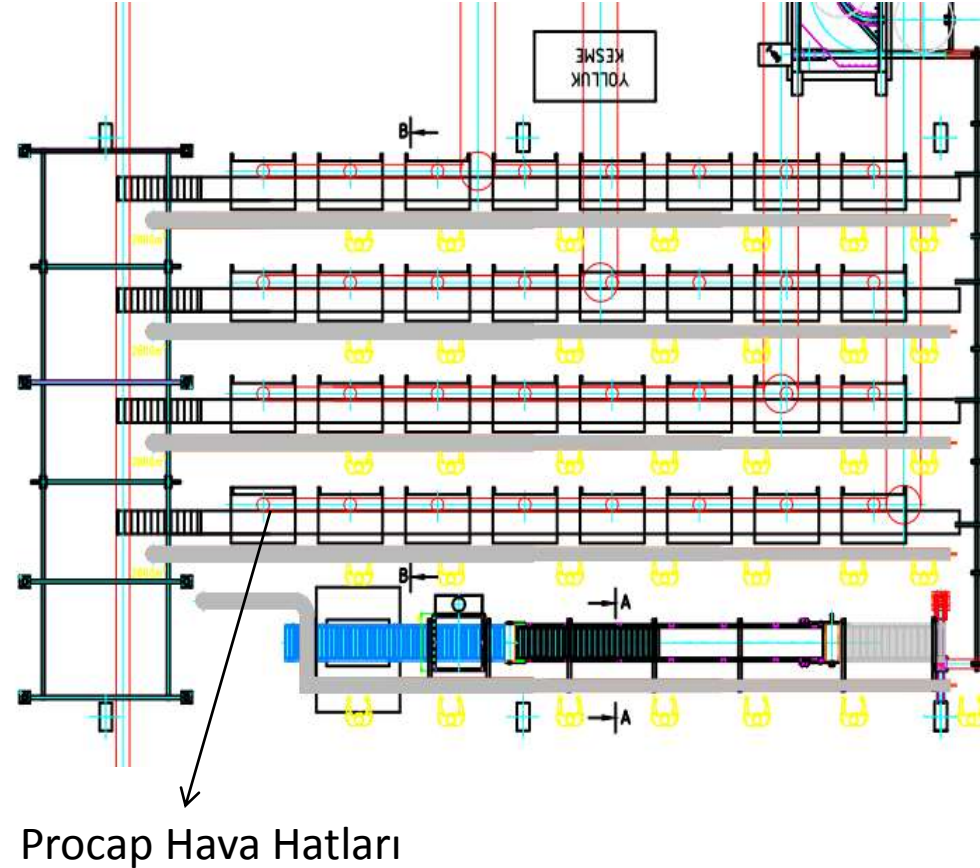
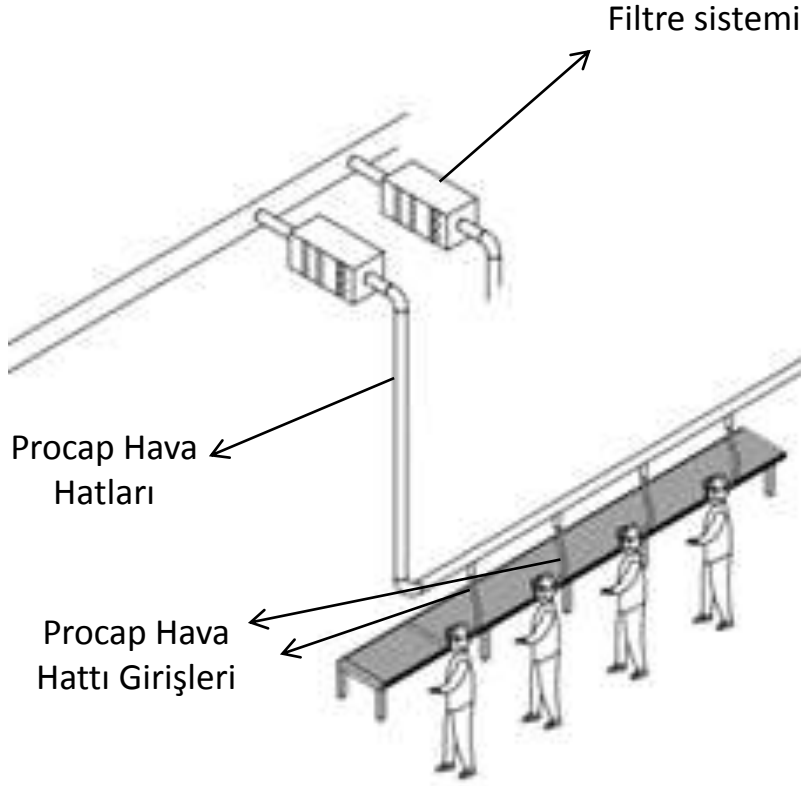
2. Farklı üretim teknikleri uygulanmak istendiğinde vizör önüne eklenebilen ek filtreler.

3. Işık ve parlamaya engelliyici vizör

4. 2,5 metrelik temiz hava hortumu olduğundan rahat çalışabilme.

5-2,5 kg ekipman ağırlığı.

PROCAP ALTYAPI ÇALIŞMALARI

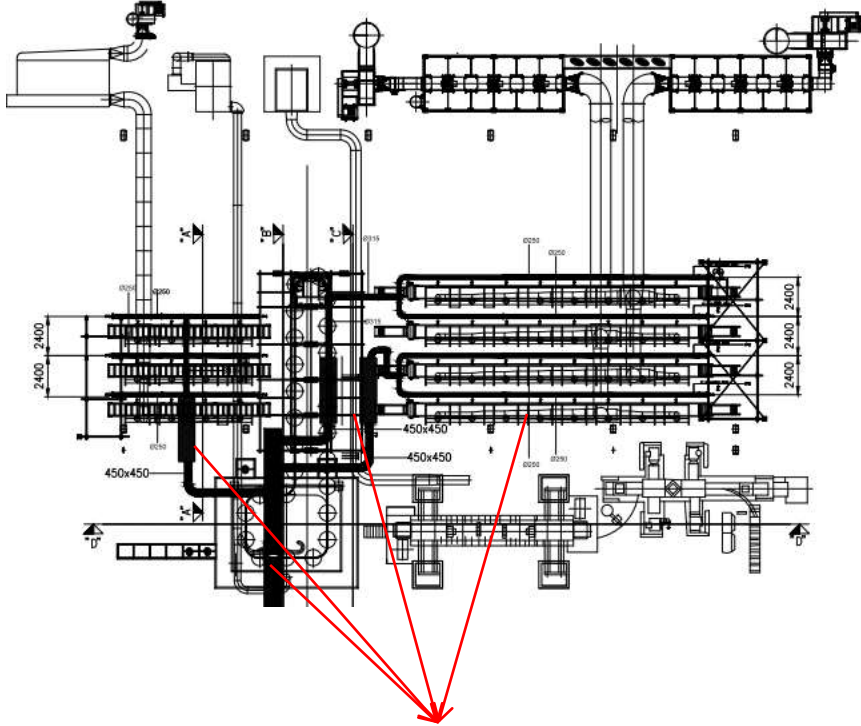


Temiz hava hat kurulumu için havanın temin edileceği nokta, fabrika sahasında belirlenen pilot noktalardan ölçüm yapılarak belirlendi.

En temiz havanın sağlanabileceği nokta seçilerek, hava hattı girişi bu noktaya kuruldu.

Dışarıdan gelen temiz hava filtre edilerek iklimlendirme çalışması yapıldı. Uygun basınç ve sıcaklık ile çalışanlara iletildi.

İLAVE TEMİZ HAVA HATTI FİLTRELERİ



Temiz Hava Hatları

Çalışanlar temiz hava girişlerine procaplerini sök tak yaptıklarında temiz hava hortumlarından partiküller giriyordu, bu partikülleri temizlemek için ara filtre sistemi yapıldı ve bu filtrelerin günlük değiştirilmesi sağlandı.



İlave Temiz Hava Hattı
Procap Filtreleri

PROCAP ÖNCESİ-PROCAP SONRASI

Procap Öncesi



Procap Sonrası



PROCAP EĞİTİMLERİ VE TESTLERİ



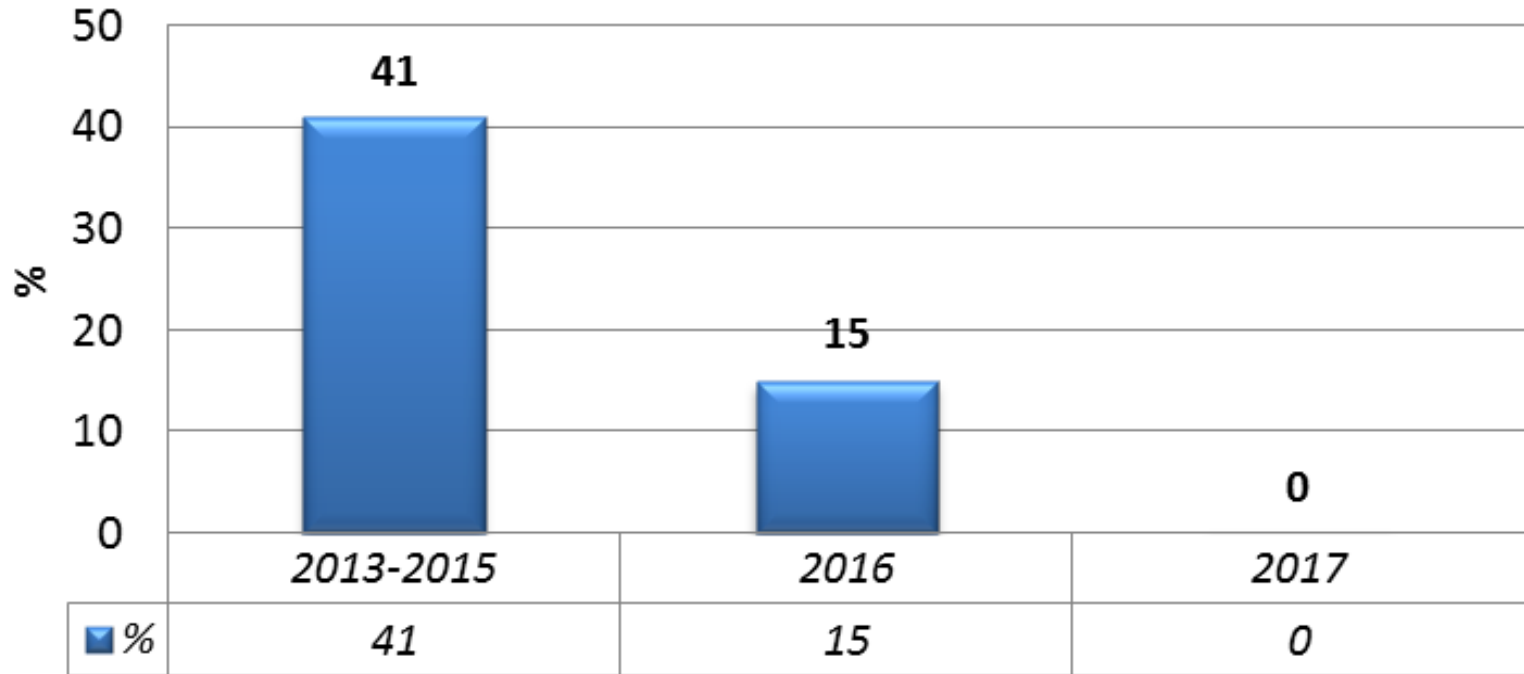
* Döküm fabrikası tamamlama bölümlerinde toplam **150** çalışanımıza Procap kullanma, temizleme, muhafaza ve bakım eğitimleri verilmiştir.



* Hava hattı içerisinde bulunan filtreler ile havanın temizliği düzenli olarak sağlanmakta.

Filtre temizlikleri periyodik olarak kontrol edilip takibi yaptırılmaktadır.

TAMAMLAMA BÖLÜMÜ GÖZE ÇAPAK KAÇMA KAZA ANALİZİ



Yapılan iyileştirme çalışmaları sonrası;

1-Uygun KKD malzemesi kullanıldığında iş kazalarının nasıl önlendiğini gördük ve bilinçlenme sağlandı.

2-Güvenli çalışma ortamı sağlanarak iş kazalarından kaynaklı kayıp süreler azaltıldı ve çalışanların verimi arttırılmış oldu.

3-Tozlaşma olan diğer bölümlerde yaygınlaştırma çalışması ile güvenli çalışma ortamı sağlandı.

4-Toz kaynaklı meslek hastalıklarının önüne geçildi.

TEŞEKKÜRLER